



SÍNTESIS MENSUAL DE INDICADORES ECONÓMICOS

Actualización a 20 de Enero de 2011

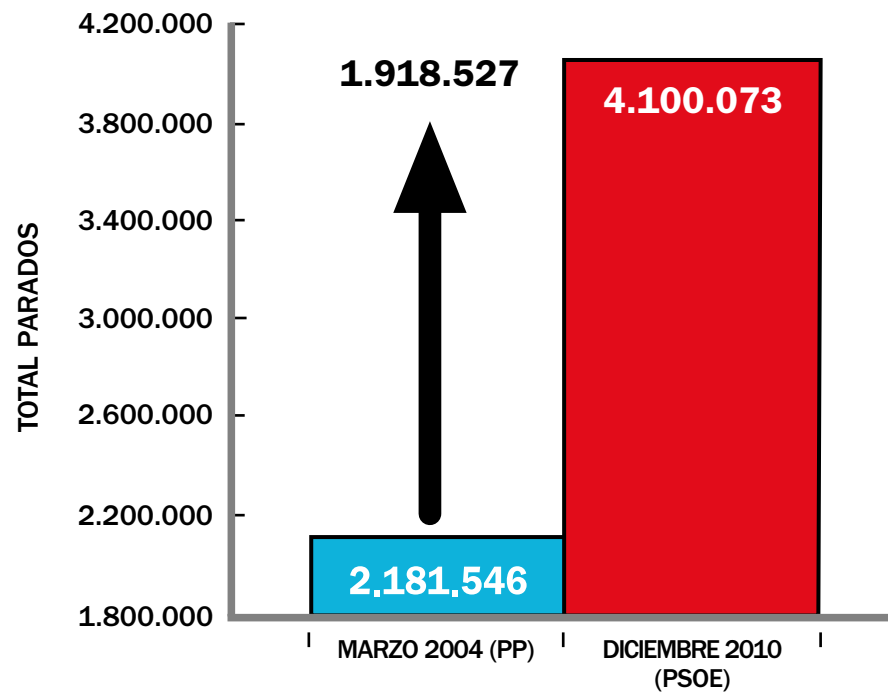
Indicador	Situación 2010 (PSOE)	Situación 2004 (PP)	Diferencia (2010-2004)
Número de parados (MTI) •1	4.100.073 (diciembre-10)	2.181.546 (marzo-04)	+ 1.918.527
Paro femenino (MTI) •2	2.046.885 (diciembre-10)	1.299.343 (marzo-04)	+ 747.542
Nº de hogares con todos sus integrantes en paro (EPA, INE) •3	1.292.300 (III-TR-10)	511.200 (I-TR-04)	+ 781.100
Crecimiento económico (Tasa intertrimestral anualizada) (INE) •4	0,0% (III-TR-10)	2,8% (I-TR-04)	- 2,8
Inflación (IPCA) (INE) •5	2,9% (diciembre-10)	2,2% (marzo-04)	+ 0,7
Importe de la hipoteca media sobre vivienda (Euros) (INE) •6	111.368 (octubre-10)	107.200 (marzo-04)	+ 4.168
Cuota hipotecaria media mensual (hipoteca a 25 años a euribor + 0,40) (Euros) (Elaboración propia desde datos INE y BE) •7	468,25 (diciembre-10)	478,76 (marzo-04)	- 10,51
Euribor hipotecario (BE) •8	1,53% (diciembre-10)	2,06% (marzo-04)	- 0,53
Gasto público (% sobre PIB) (Eurostat) •9	45,8% (2009)	38,4% (2003)	+ 7,4
Deuda pública (Tasa de variación interanual) (Eurostat) •10	19,1% (II-TR-10)	1,7% (I-TR-04)	+ 17,4
Déficit por cuenta corriente (% sobre PIB) (BE) •11	5,5% (2009)*	3,5% (2003)	+ 2,0
Deuda externa (% sobre PIB) (BE) •12	166,8% (2009)	107,8% (2004)	+ 59,0
Prima de riesgo (Puntos básicos de diferencial con el bono alemán a 10 años) (FT) •13	228 (19 enero-10)	0 (marzo-04)	+ 228
Indicador de confianza económica (CIS) •14	30,9 (diciembre-10)	55,6 (marzo-04)	- 24,7
Índice de sentimiento económico (Eurostat) •15	89,9 (diciembre-10)	102,7 (marzo-04)	- 12,8
Índice de confianza del consumidor (ICO) •16	64,6 (diciembre-10)	96,7 (septiembre-04)**	- 32,1
Número de empresas concursadas (INE) •17	964 (III-TR-10)	72 (I-TR-04)***	+ 892
Importe total de los efectos impagados (millones de euros) (INE) •18	560,9 (noviembre-10)	692,7 (marzo-04)	- 131,8
Crédito hipotecario dudoso sobre viviendas (% de crédito hipotecario sobre viviendas) (BE) •19	2,6% (III-TR-10)	0,3% (I-TR-04)	+ 2,3

* Último dato trimestral (III-TR-10): 3,6%.

** Primer dato disponible. Corresponde al período de gobierno del PSOE.

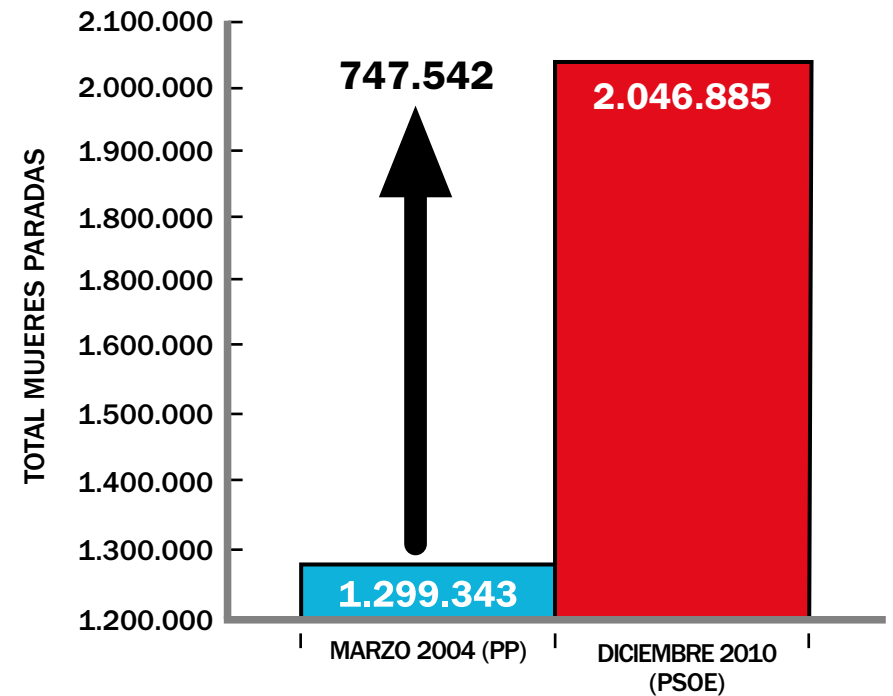
*** Suspensiones de pagos.

•1 NÚMERO DE PARADOS



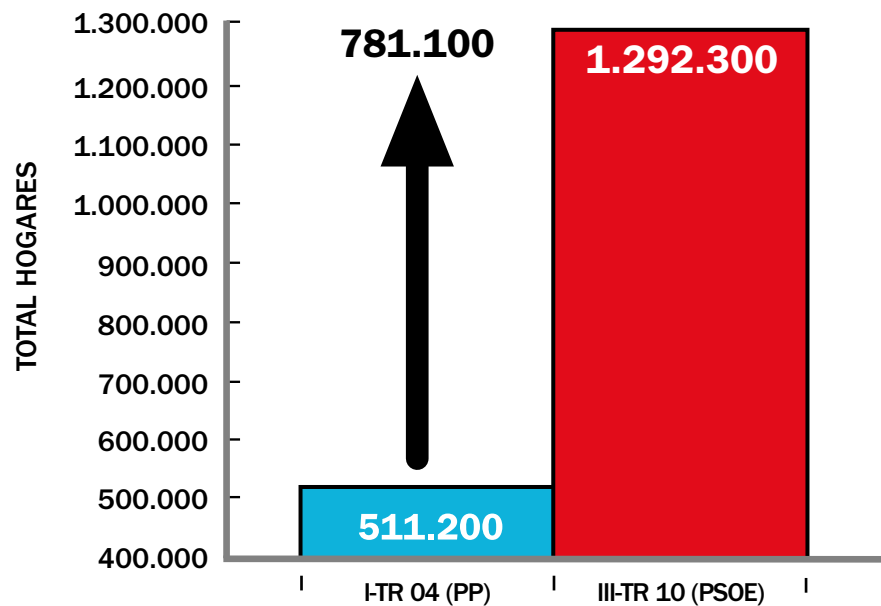
FUENTE: MTI

•2 PARO FEMENINO



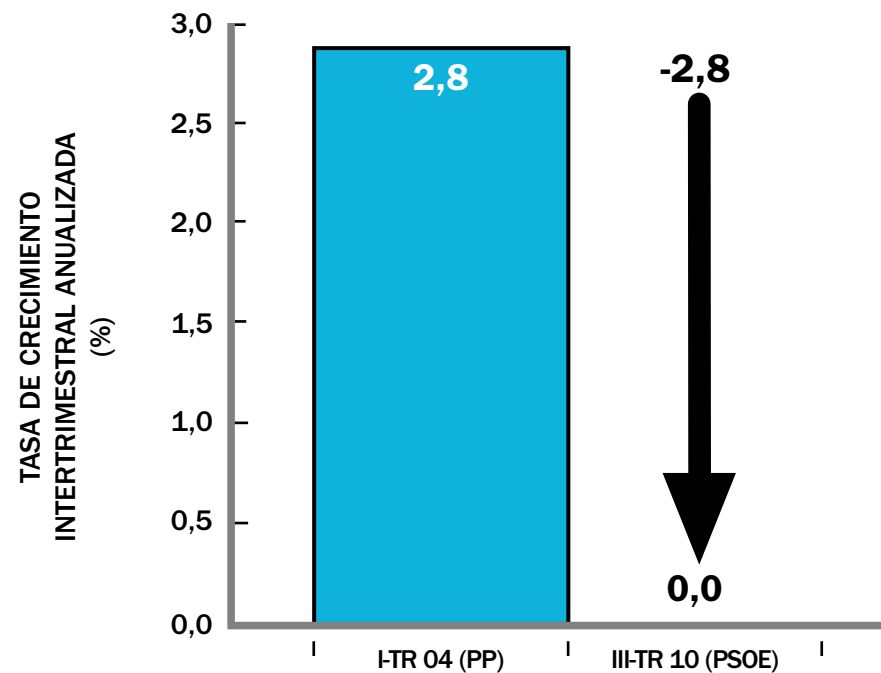
FUENTE: MTI

•3 NÚMERO DE HOGARES CON TODOS SUS INTEGRANTES EN PARO



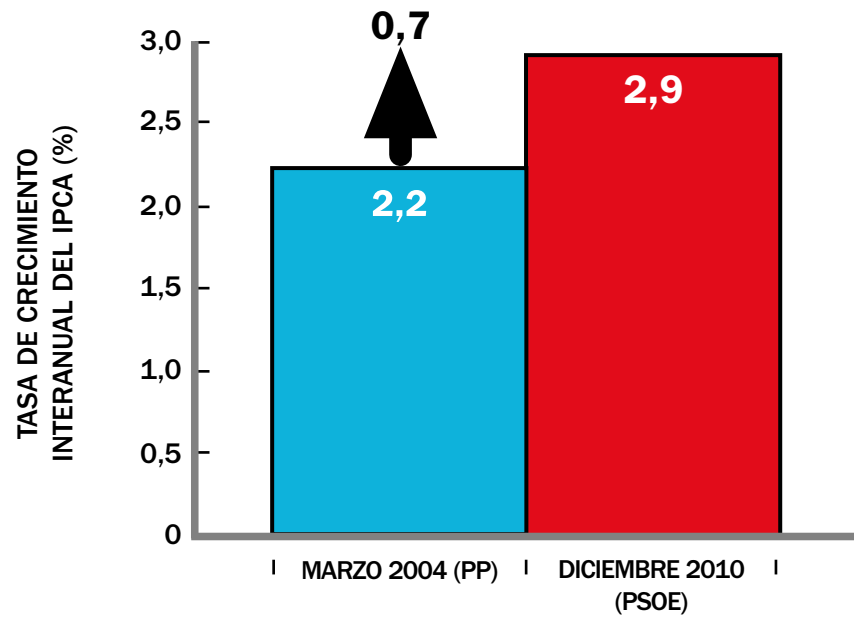
FUENTE: EPA, INE

•4 CRECIMIENTO ECONÓMICO



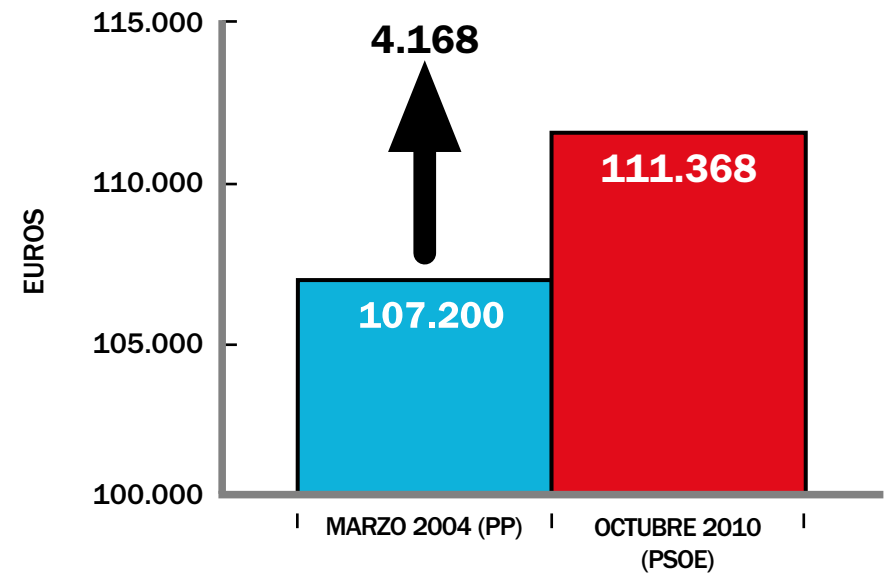
FUENTE: INE

•5 INFLACIÓN



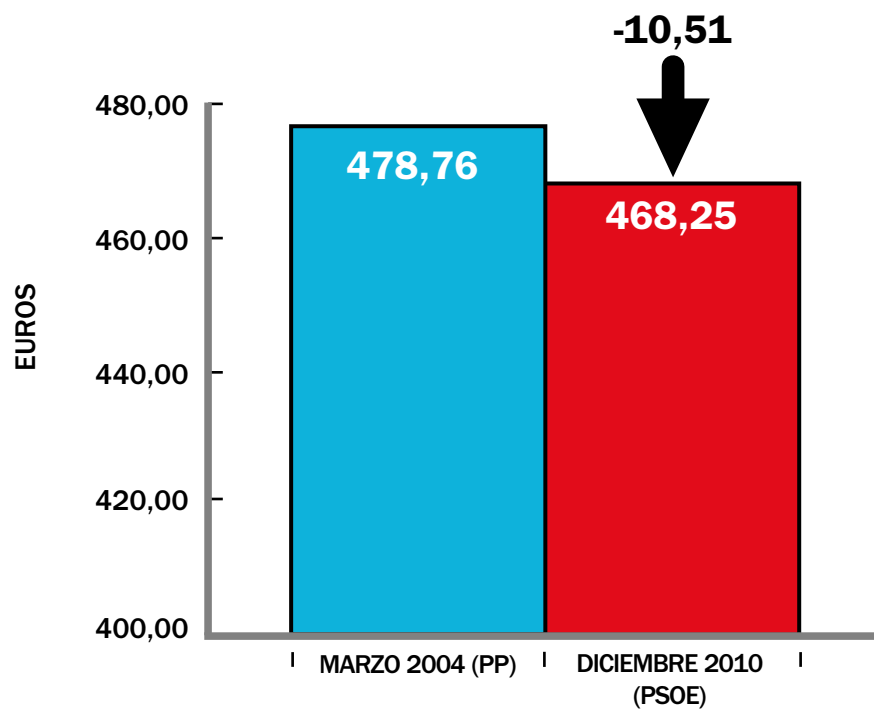
FUENTE: INE

•6 IMPORTE DE LA HIPOTECA MEDIA SOBRE VIVIENDA



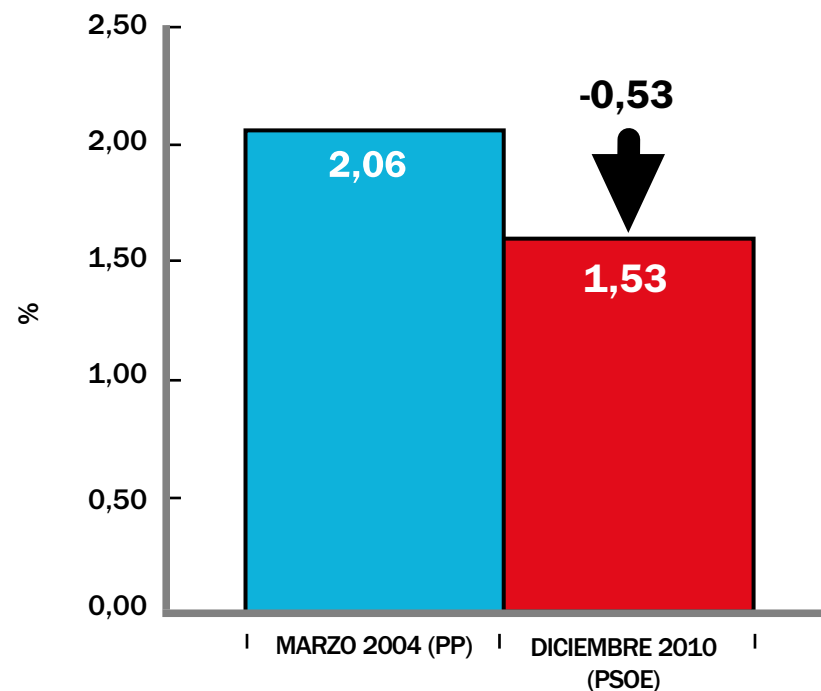
FUENTE: INE

• 7 CUOTA HIPOTECARIA MEDIA MENSUAL
(HIPOTECA A 25 AÑOS A EURIBOR + 0,40)



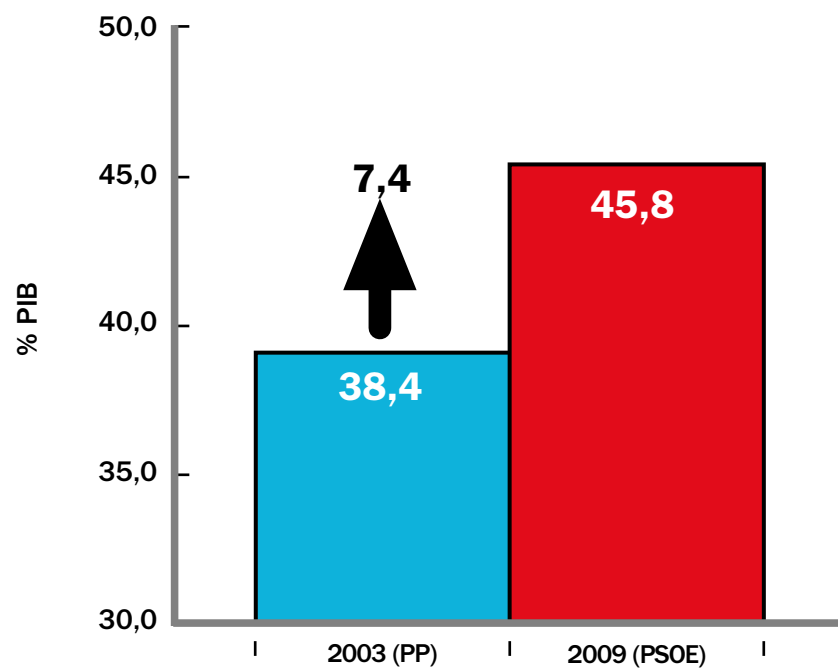
FUENTE: Elaboración propia desde datos INE y BE

• 8 EURIBOR HIPOTECARIO



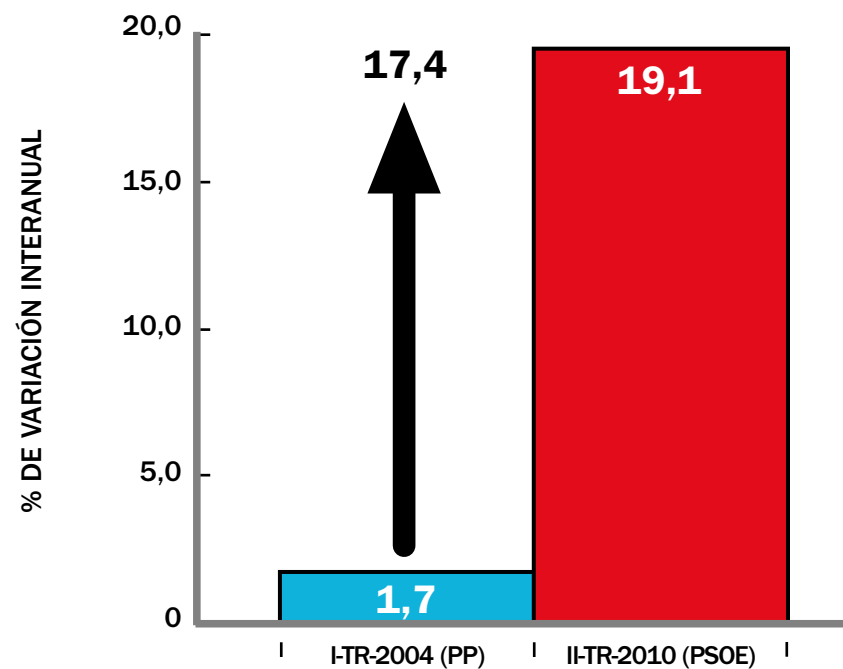
FUENTE: BE

•9 GASTO PÚBLICO



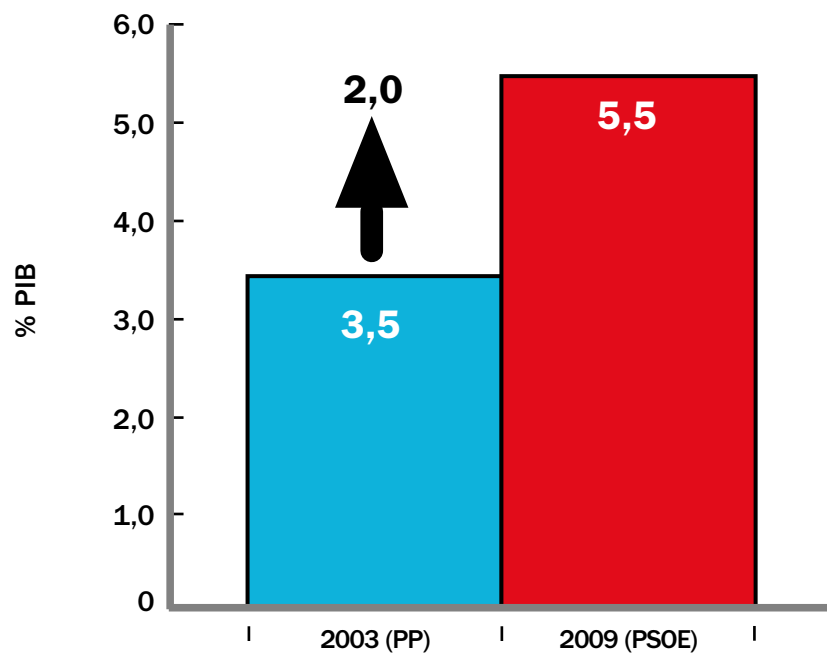
FUENTE: EUROSTAT

•10 DEUDA PÚBLICA



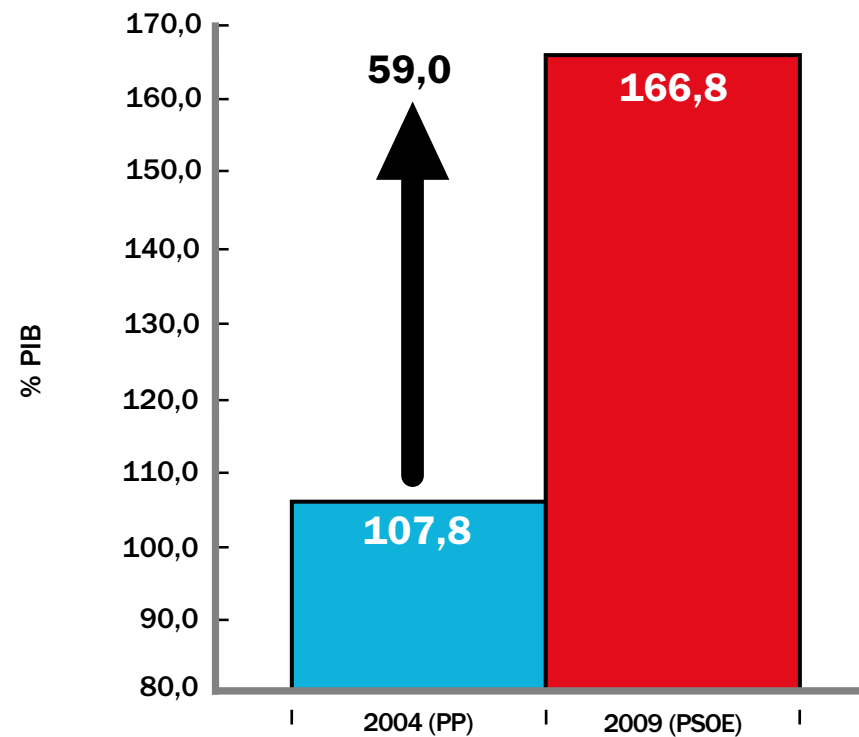
FUENTE: EUROSTAT

•11 DÉFICIT POR CUENTA CORRIENTE



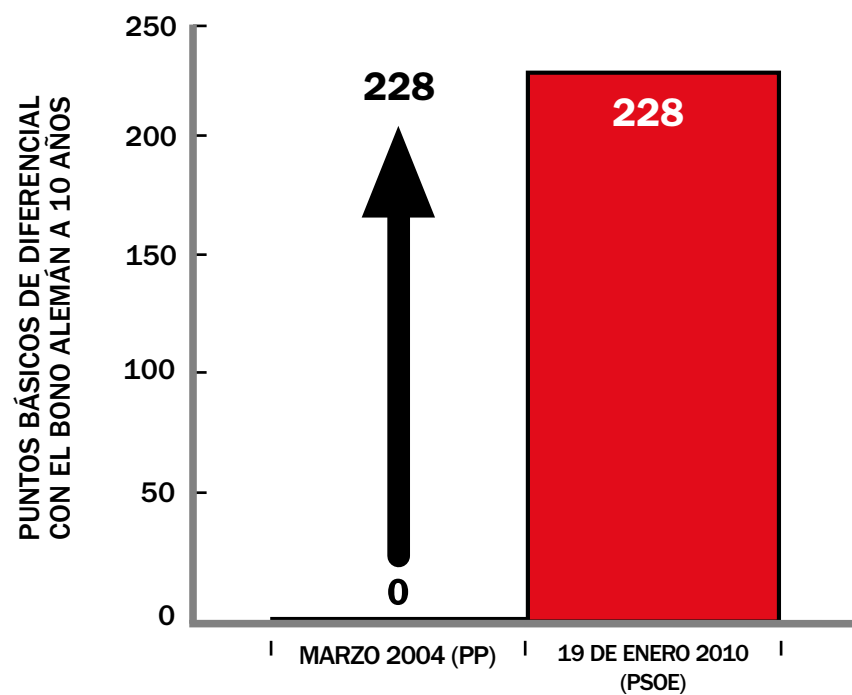
FUENTE: BE

•12 DEUDA EXTERNA



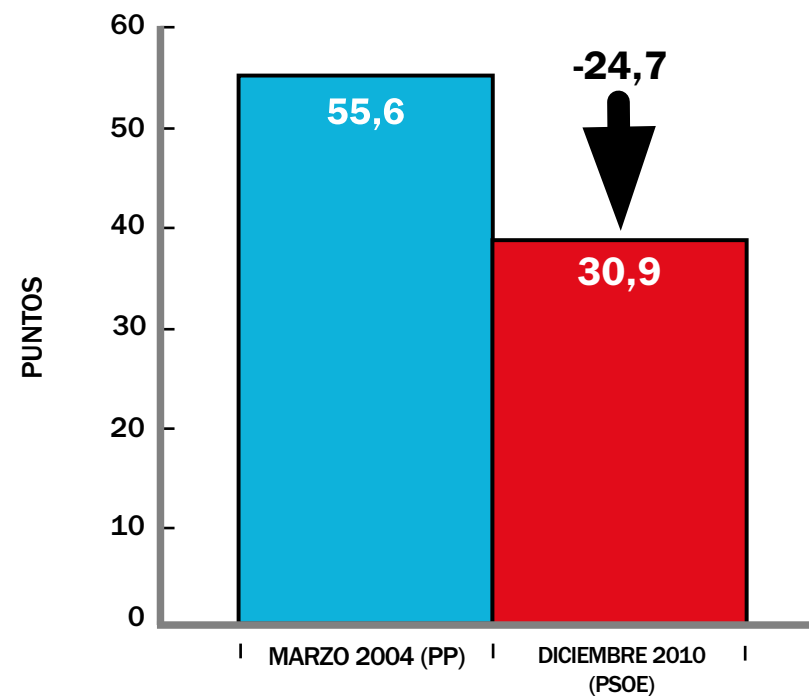
FUENTE: BE

•13 PRIMA DE RIESGO



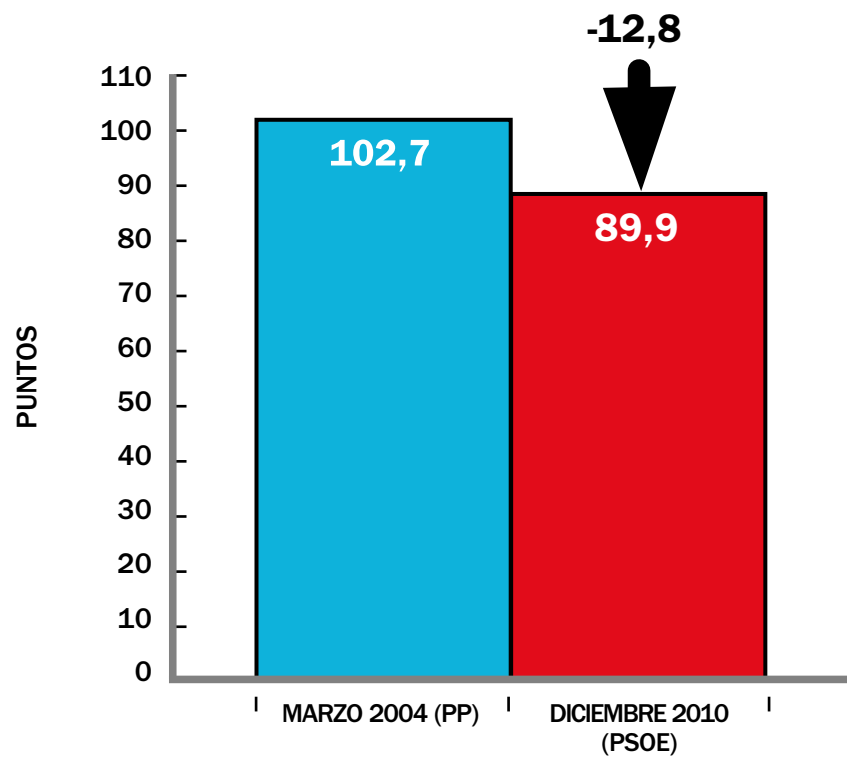
FUENTE: FT

•14 INDICADOR DE CONFIANZA ECONÓMICA



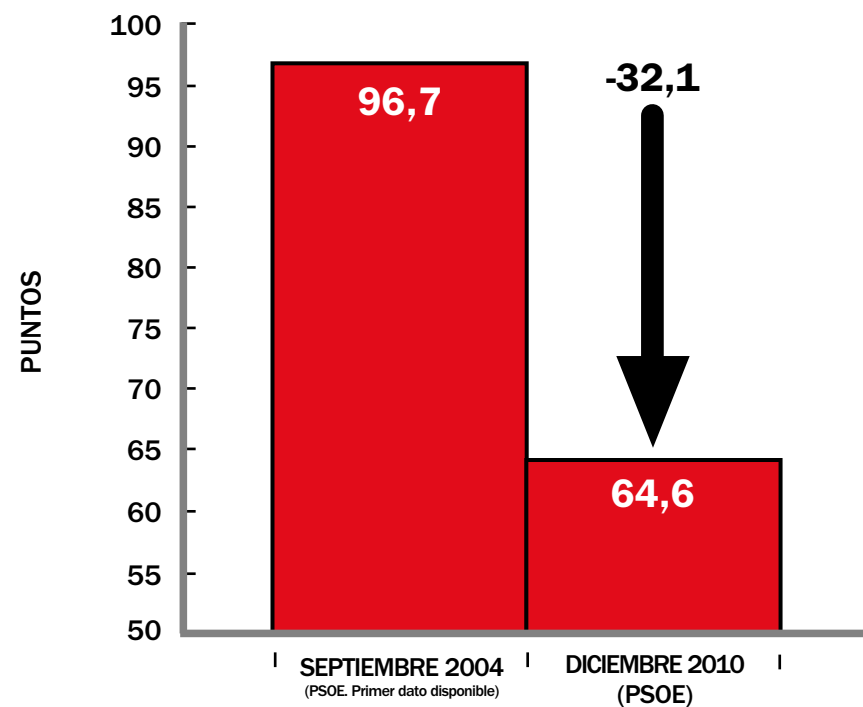
FUENTE: CIS

•15 ÍNDICE DE SENTIMIENTO ECONÓMICO



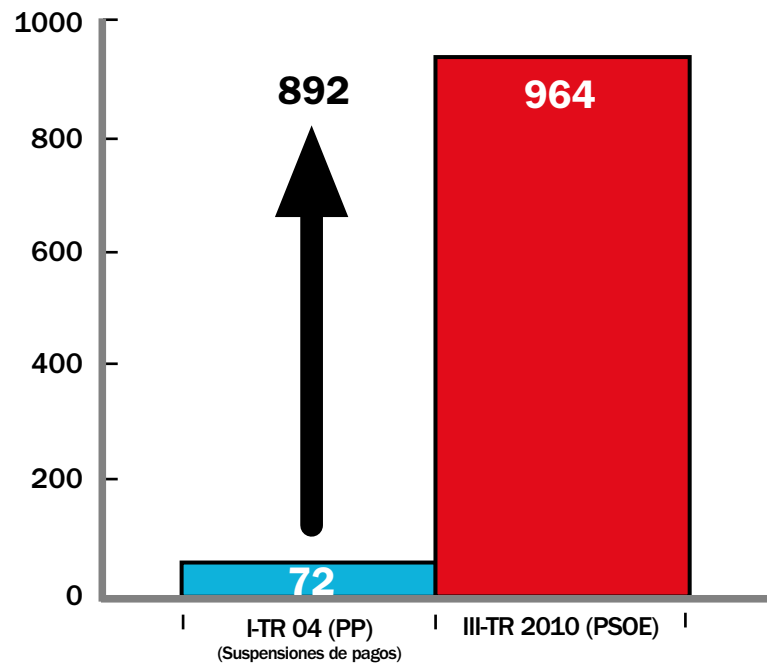
FUENTE: EUROSTAT

•16 ÍNDICE DE CONFIANZA DEL CONSUMIDOR



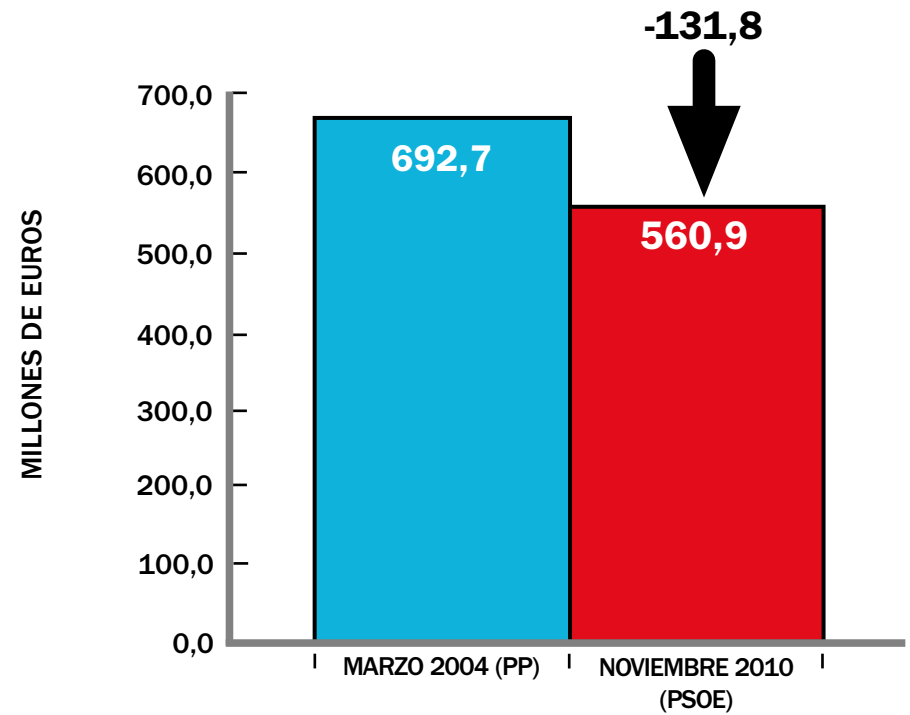
FUENTE: ICO

•17 NÚMERO DE EMPRESAS CONCURSADAS



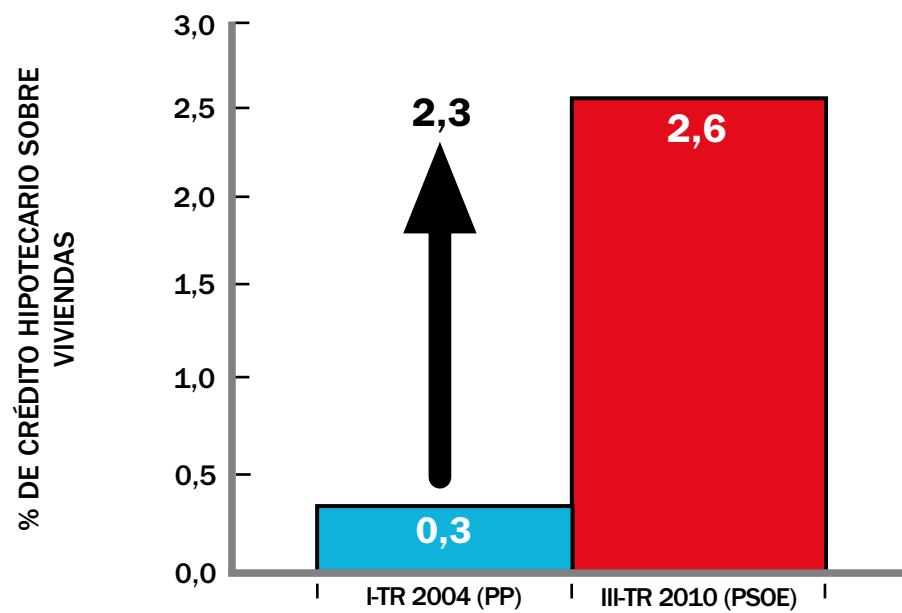
FUENTE: INE

•18 IMPORTE DE LOS EFECTOS IMPAGADOS



FUENTE: INE

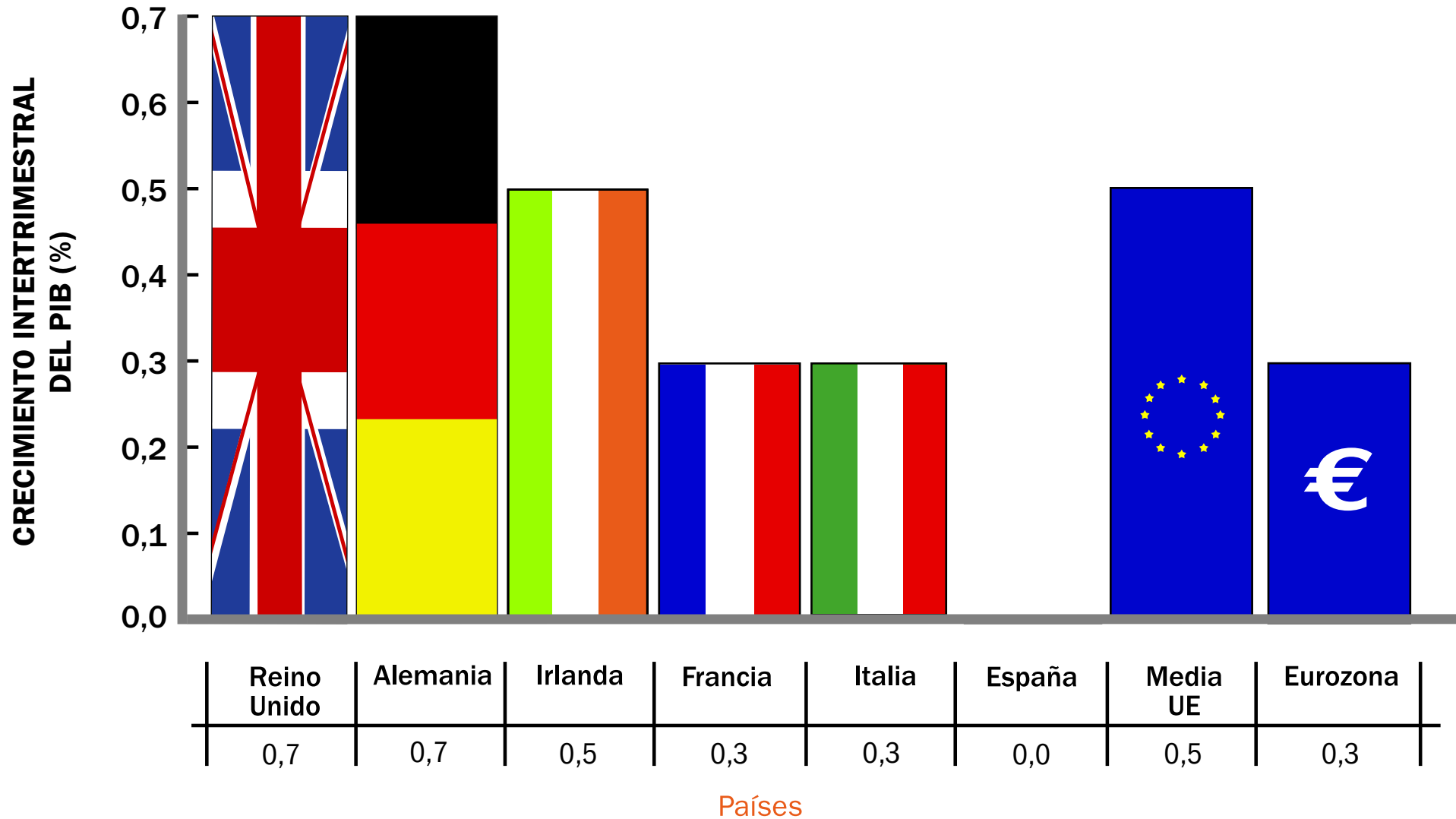
•19 CRÉDITO HIPOTECARIO DUDOSO SOBRE VIVIENDAS



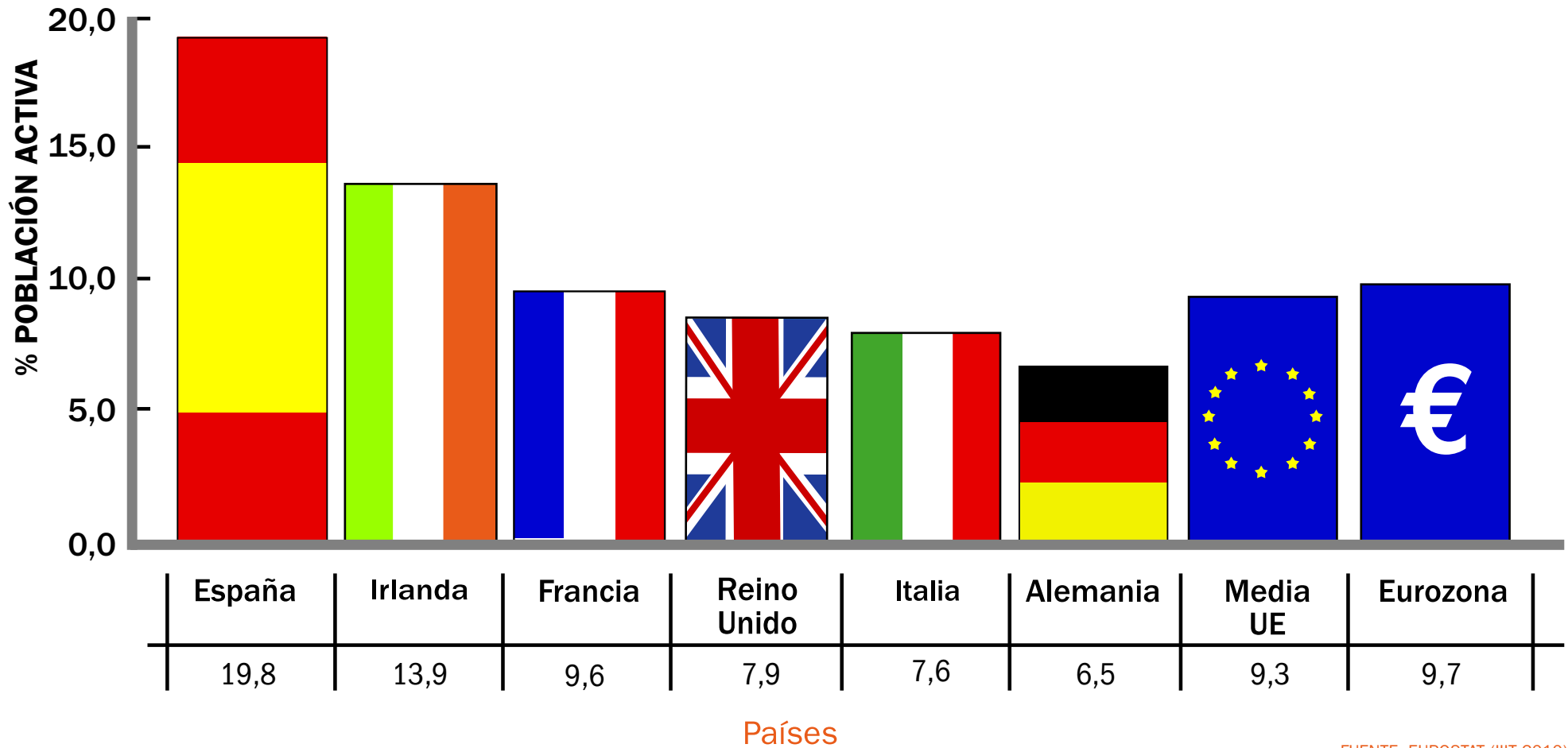
FUENTE: BE

**SÍNTESIS DE INDICADORES
COMPARACIÓN CON EUROPA**
Actualización a 20 de Enero de 2010

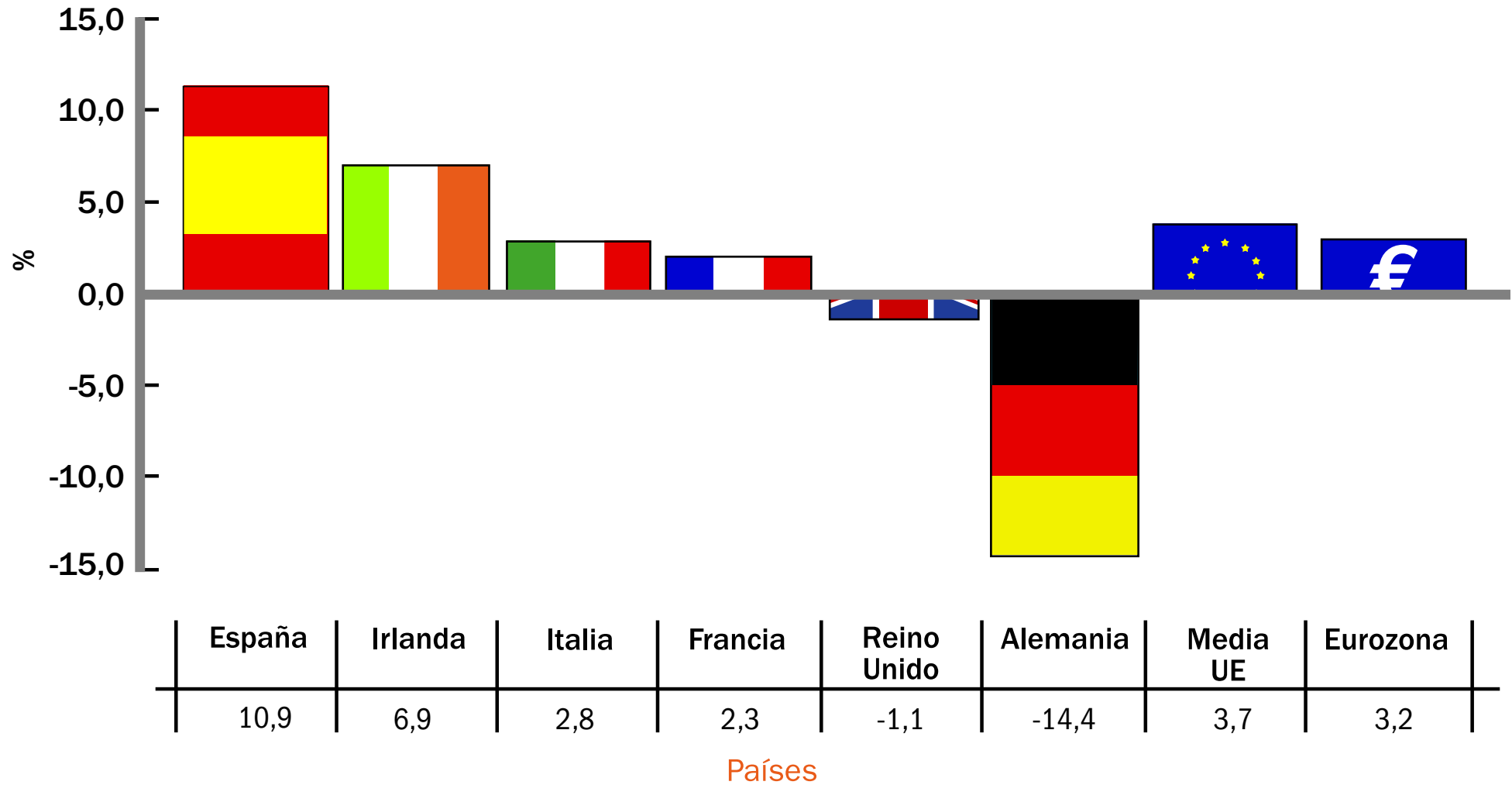
•1 TASA TRIMESTRAL DE CRECIMIENTO ECONÓMICO



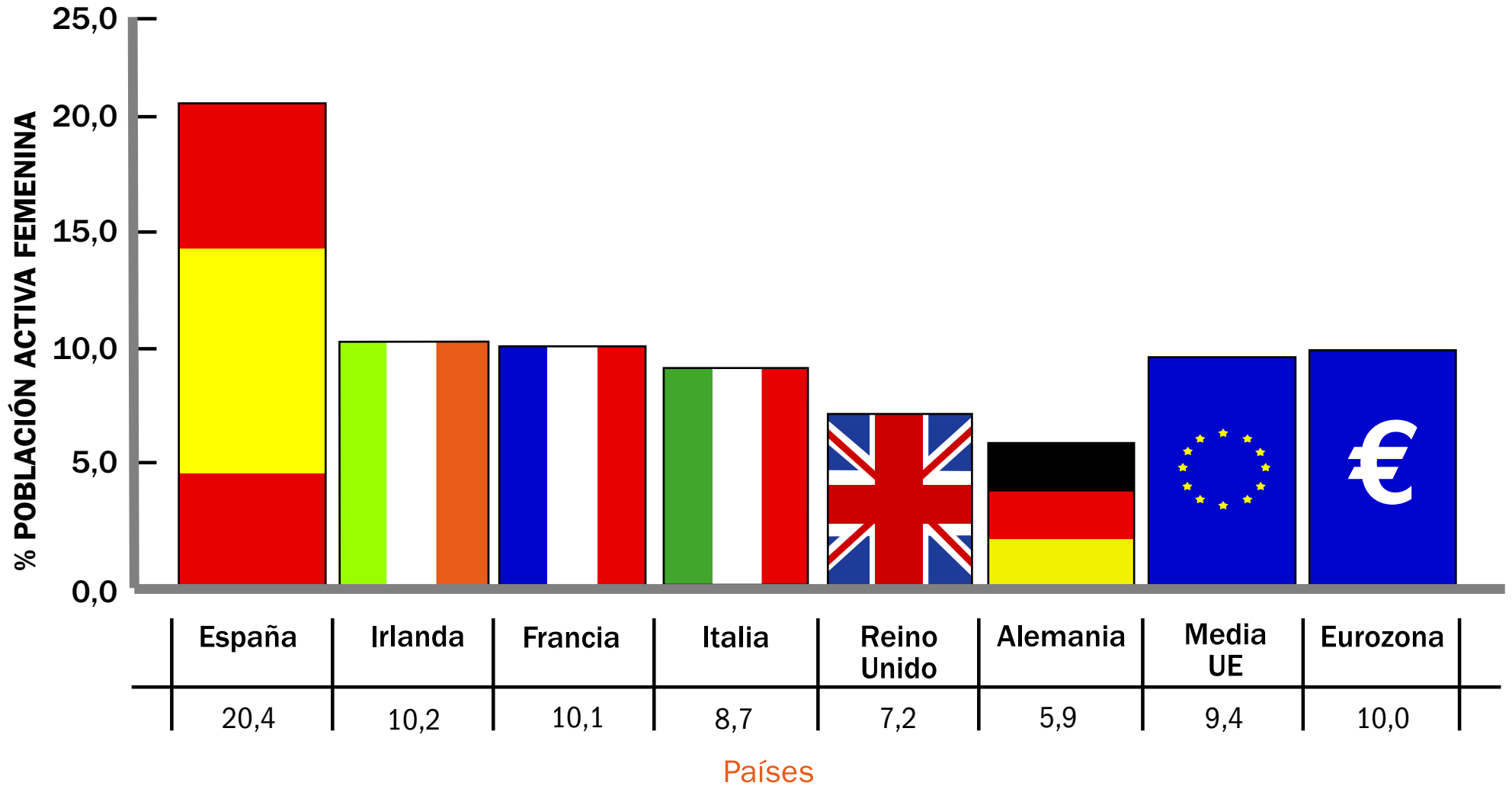
• 2 TASA DE PARO



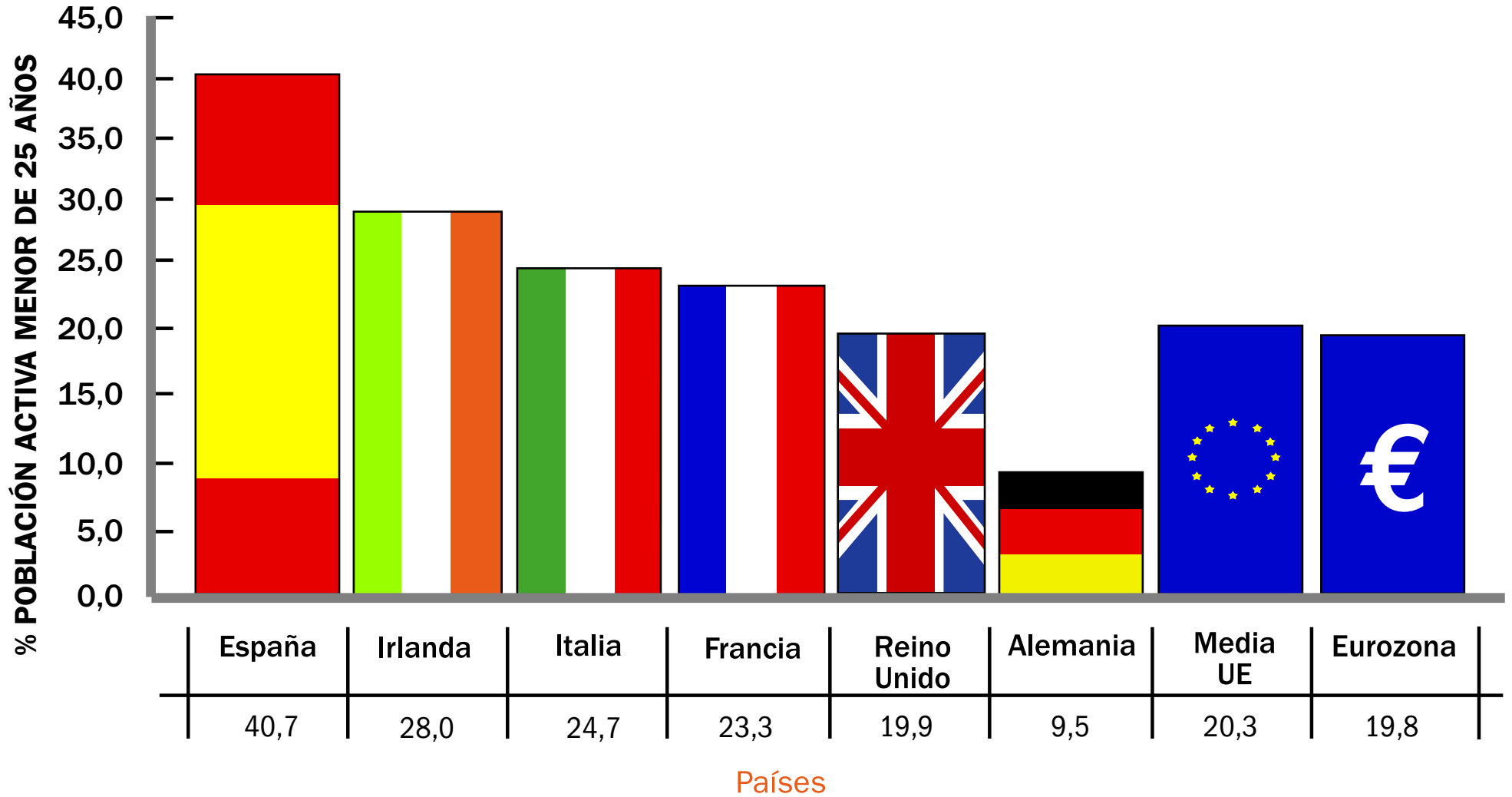
• 3 TASA DE CRECIMIENTO INTERANUAL DEL NÚMERO DE PARADOS



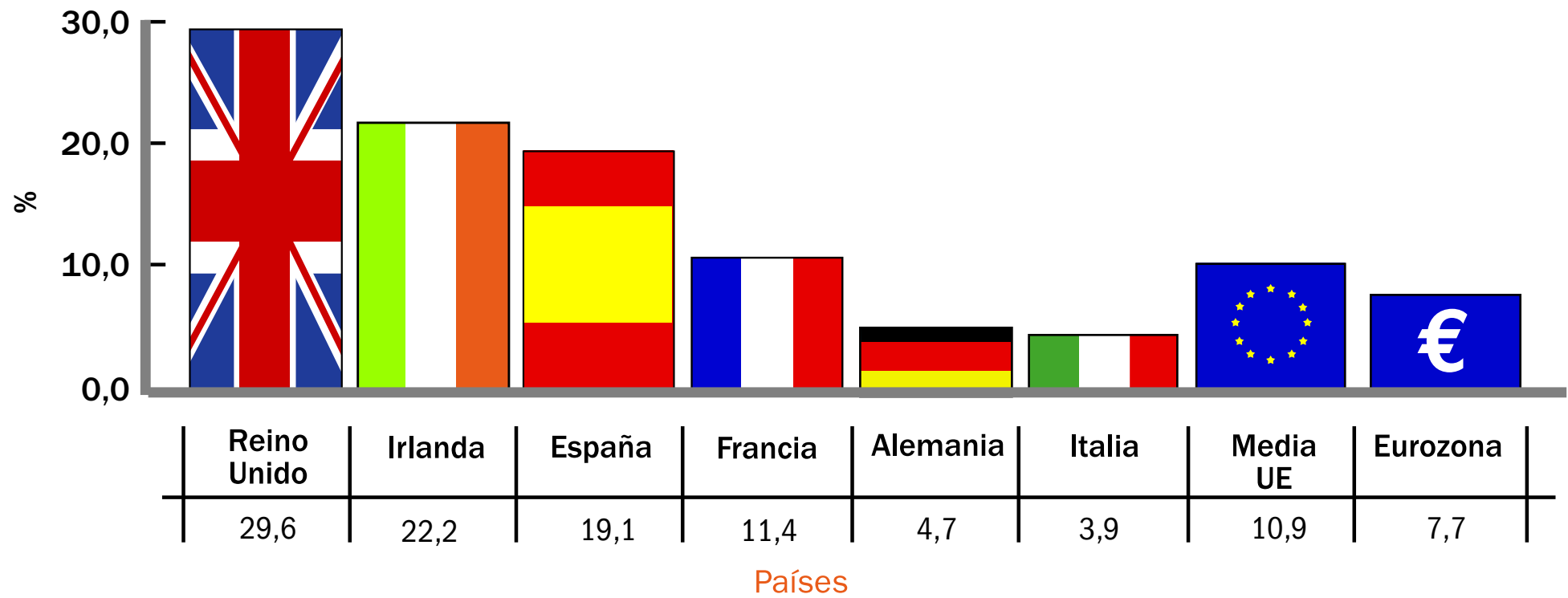
• 4 TASA DE PARO FEMENINO



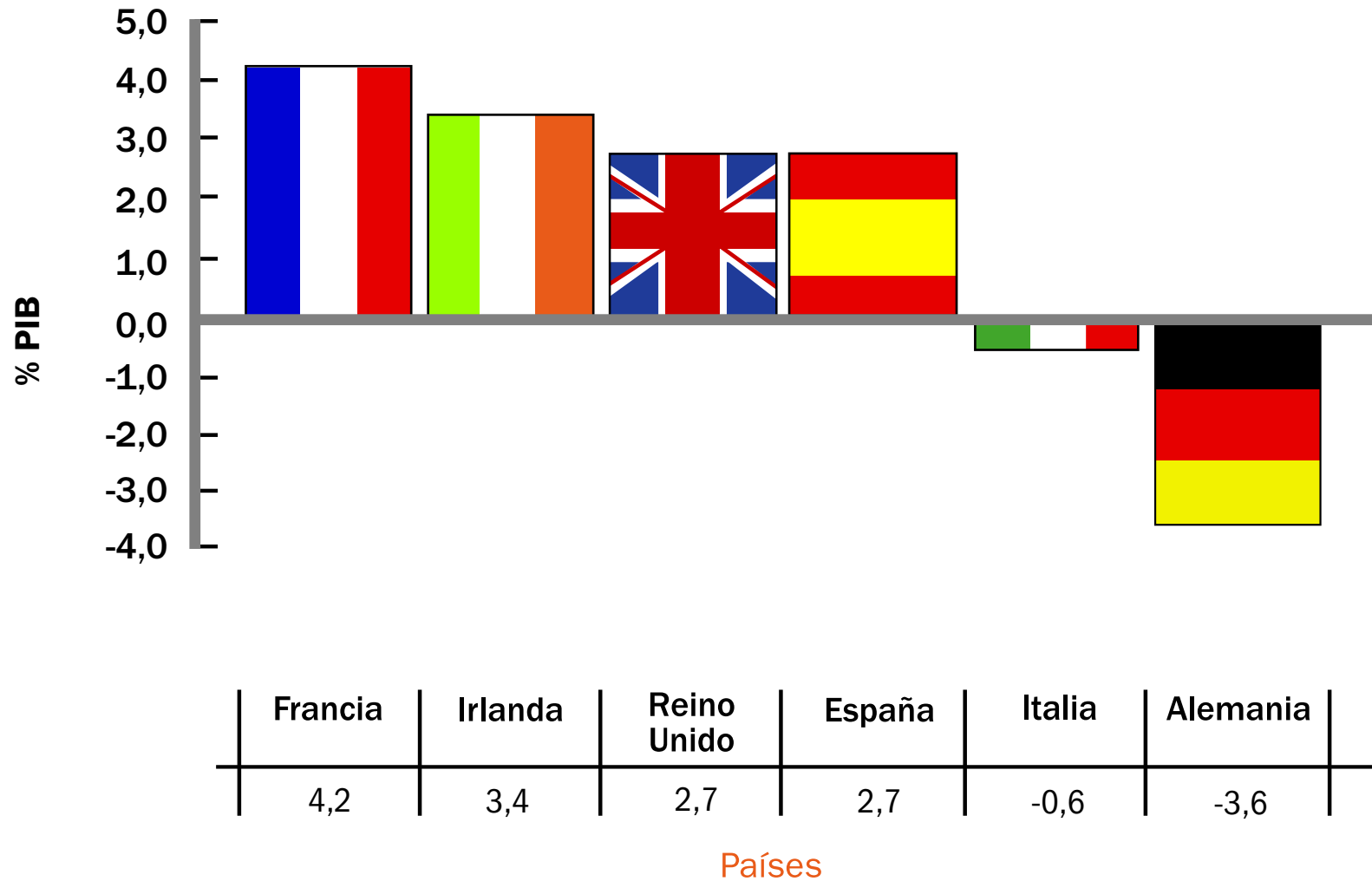
• 5 TASA DE PARO JUVENIL



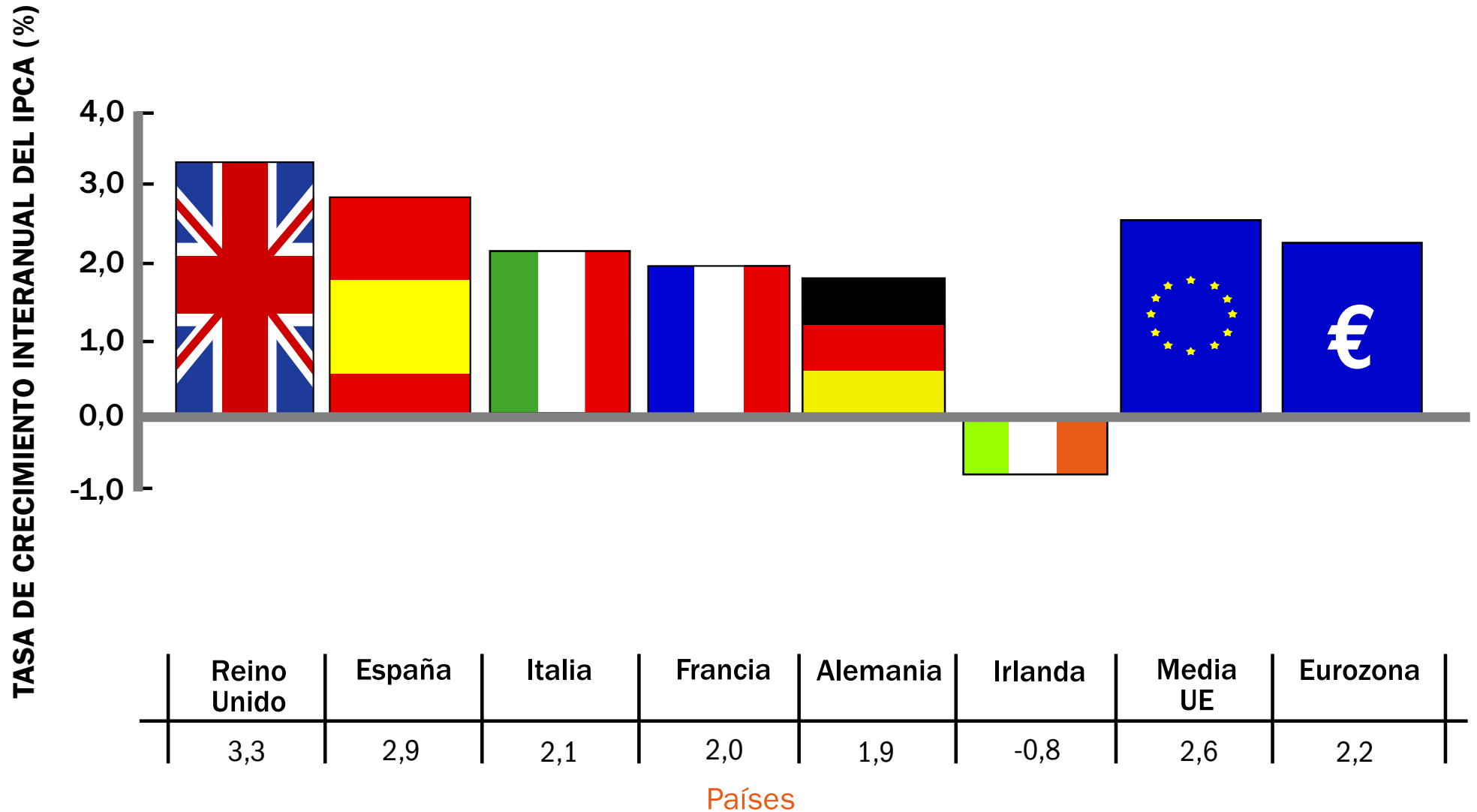
•6 VARIACIÓN INTERANUAL DE LA DEUDA PÚBLICA



• 7 NECESIDAD DE FINANCIACIÓN EXTERIOR



• 8 TASA DE INFLACIÓN



FUENTE: EUROSTAT (DICIEMBRE 2010)
DATOS DE LA UE Y LA EUROZONA PROVISIONALES
DATOS PARA IRLANDA Y REINO UNIDO (NOVIEMBRE 2010)

INDICADORES • COMPARACIÓN CON EUROPA

PAÍS	1-TASA TRIMESTRAL DE CRECIMIENTO ECONÓMICO (%)	Fecha datos	Fuente
Reino Unido	0,7	III-T 2010	Eurostat
Alemania	0,7	III-T 2010	
Irlanda	0,5	III-T 2010	
Francia	0,3	III-T 2010	
Italia	0,3	III-T 2010	
España	0,0	III-T 2010	
Media UE	0,5	III-T 2010	
Eurozona	0,3	III-T 2010	

PAÍS	2-TASA DE PARO (%)	Fecha datos	Fuente
España	19,8	III-T 2010	Eurostat
Irlanda	13,9	III-T 2010	
Francia	9,6	III-T 2010	
Reino Unido	7,9	III-T 2010	
Italia	7,6	III-T 2010	
Alemania	6,5	III-T 2010	
Media UE	9,3	III-T 2010	
Eurozona	9,7	III-T 2010	

INDICADORES • COMPARACIÓN CON EUROPA

PAÍS	3-CRECIMIENTO INTERANUAL N° PARADOS (%)	Fecha datos	Fuente
España	10,9	III-T 2009–III-T 2010	Eurostat
Irlanda	6,9	III-T 2009–III-T 2010	
Italia	2,8	III-T 2009–III-T 2010	
Francia	2,3	III-T 2009–III-T 2010	
Reino Unido	-1,1	III-T 2009–III-T 2010	
Alemania	-14,4	III-T 2009–III-T 2010	
Media UE	3,7	III-T 2009–III-T 2010	
Eurozona	3,2	III-T 2009–III-T 2010	

PAÍS	4-TASA DE PARO FEMENINO (%)	Fecha datos	Fuente
España	20,4	III-T 2010	Eurostat
Irlanda	10,2	III-T 2010	
Francia	10,1	III-T 2010	
Italia	8,7	III-T 2010	
Reino Unido	7,2	III-T 2010	
Alemania	5,9	III-T 2010	
Media UE	9,4	III-T 2010	
Eurozona	10,0	III-T 2010	

INDICADORES • COMPARACIÓN CON EUROPA

PAÍS	5-TASA DE PARO JUVENIL (%)	Fecha datos	Fuente
España	40,7	III-T 2010	Eurostat
Irlanda	28,0	III-T 2010	
Italia	24,7	III-T 2010	
Francia	23,3	III-T 2010	
Reino Unido	19,9	III-T 2010	
Alemania	9,5	III-T 2010	
Media UE	20,3	III-T 2010	
Eurozona	19,8	III-T 2010	

PAÍS	6-VARIACIÓN INTERANUAL DE LA DEUDA PÚBLICA	Fecha datos	Fuente
Reino Unido	29,6	II-T 2009–II-T 2010	Eurostat
Irlanda	22,2	II-T 2009–II-T 2010	
España	19,1	II-T 2009–II-T 2010	
Francia	11,4	II-T 2009–II-T 2010	
Alemania	4,7	II-T 2009–II-T 2010	
Italia	3,9	II-T 2009–II-T 2010	
Media UE	10,9	II-T 2009–II-T 2010	
Eurozona	7,7	II-T 2009–II-T 2010	

INDICADORES • COMPARACIÓN CON EUROPA

PAÍS	7-NECESIDAD DE FINANCIACIÓN EXTERIOR (% PIB)	Fecha datos	Fuente
Francia	4,2	III-T 2010	Eurostat
Italia	3,4	III-T 2010	
Reino Unido	2,7	III-T 2010	
España	2,7	III-T 2010	
Irlanda	-0,6	III-T 2010	
Alemania	-3,6	III-T 2010	

PAÍS	8-TASA DE INFLACIÓN	Fecha datos	Fuente
Reino Unido	3,3	Noviembre-2010	Eurostat
España	2,9	Diciembre-2010	
Italia	2,1	Diciembre-2010	
Francia	2,0	Diciembre-2010	
Alemania	1,9	Diciembre-2010	
Irlanda	-0,8	Noviembre-2010	
Media UE	2,6	Diciembre-2010	
Eurozona	2,2	Diciembre-2010	

indicadores



fundación para el análisis y los estudios sociales

