



SÍNTESIS MENSUAL DE INDICADORES ECONÓMICOS

Actualización a 22 de Marzo de 2011

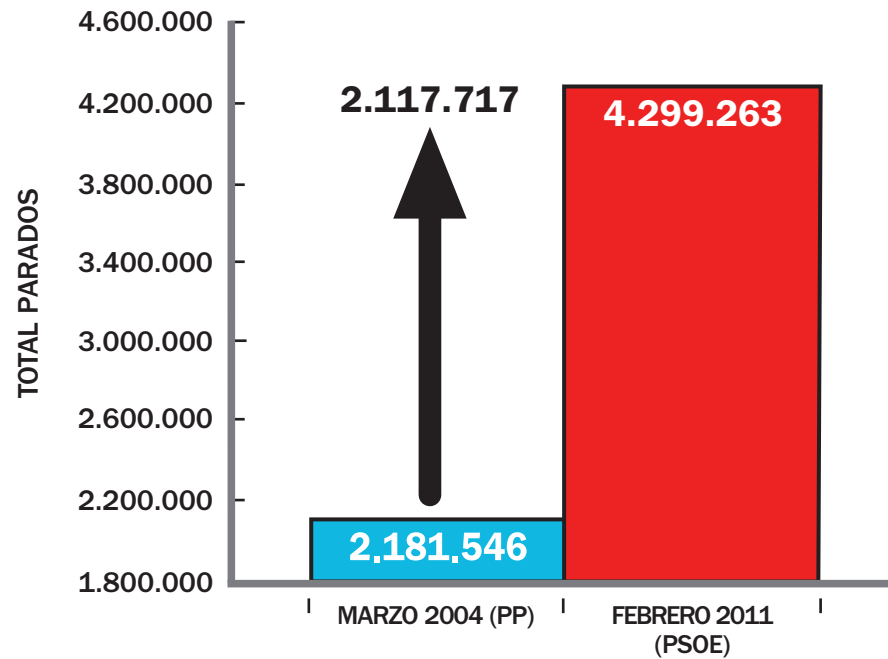
Indicador	Situación 2011 (PSOE)	Situación 2004 (PP)	Diferencia (2011-2004)
Número de parados (MTI) •1	4.299.263 (febrero-11)	2.181.546 (marzo-04)	+ 2.117.717
Paro femenino (MTI) •2	2.164.651 (febrero-11)	1.299.343 (marzo-04)	+ 865.308
Nº de hogares con todos sus integrantes en paro (EPA, INE) •3	1.328.000 (IV-TR-10)	511.200 (I-TR-04)	+ 816.800
Crecimiento económico (Tasa intertrimestral anualizada) (INE) •4	0,8% (IV-TR-10)	2,8% (I-TR-04)	- 2,0
Inflación (IPCA) (INE) •5	3,4% (febrero-11)	2,2% (marzo-04)	+ 1,2
Importe de la hipoteca media sobre vivienda (Euros) (INE) •6	115.076 (diciembre-10)	107.200 (marzo-04)	+ 7.876
Cuota hipotecaria media mensual (hipoteca a 25 años a euribor + 0,40) (Euros) (Elaboración propia desde datos INE y BE) •7	493,94 (febrero-11)	478,76 (marzo-04)	+ 15,18
Euribor hipotecario (BE) •8	1,71% (febrero-11)	2,06% (marzo-04)	- 0,35
Gasto público (% sobre PIB) (Eurostat) •9	45,8% (2009)	38,4% (2003)	+ 7,4
Deuda pública (Tasa de variación interanual) (Eurostat) •10	16,3% (III-TR-10)	1,7% (I-TR-04)	+ 14,5
Déficit por cuenta corriente (% sobre PIB) (BE) •11	5,5% (2009)*	3,5% (2003)	+ 2,0
Deuda externa (% sobre PIB) (BE) •12	166,8% (2009)	107,8% (2004)	+ 59,0
Prima de riesgo (Puntos básicos de diferencial con el bono alemán a 10 años) (FT) •13	191 (21 marzo-11)	0 (marzo-04)	+ 191
Indicador de confianza económica (CIS) •14	33,1 (febrero-11)	55,6 (marzo-04)	- 22,5
Índice de sentimiento económico (Eurostat) •15	93,9 (febrero-11)	102,7 (marzo-04)	- 8,8
Índice de confianza del consumidor (ICO) •16	73,4 (febrero-11)	96,7 (septiembre-04)**	- 23,3
Número de empresas concursadas (INE) •17	1.265 (IV-TR-10)	72 (I-TR-04)***	+ 1.193
Importe total de los efectos impagados (millones de euros) (INE) •18	591,2 (enero-11)	692,7 (marzo-04)	- 101,5
Crédito hipotecario dudoso sobre viviendas (% de crédito hipotecario sobre viviendas) (BE) •19	2,6% (III-TR-10)	0,3% (I-TR-04)	+ 2,3

* Último dato trimestral (IV-TR-10): 3,3%.

** Primer dato disponible. Corresponde al período de gobierno del PSOE.

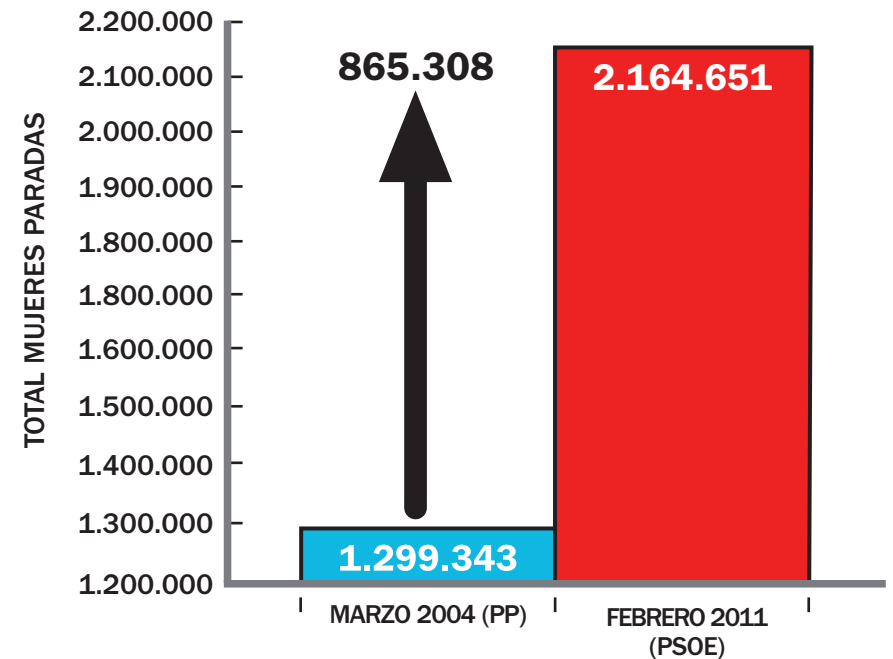
*** Suspensiones de pagos.

•1 NÚMERO DE PARADOS



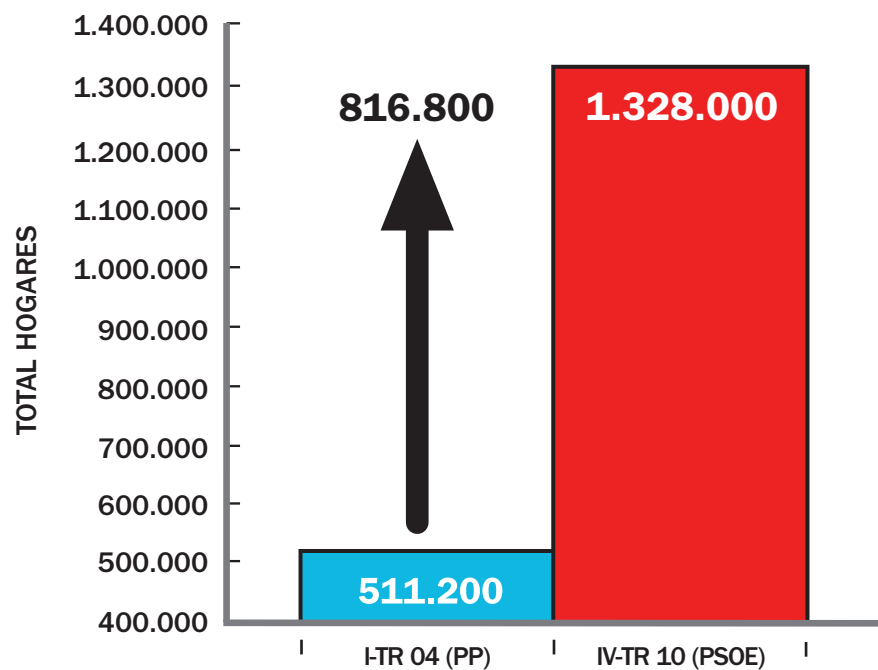
FUENTE: MTI

•2 PARO FEMENINO



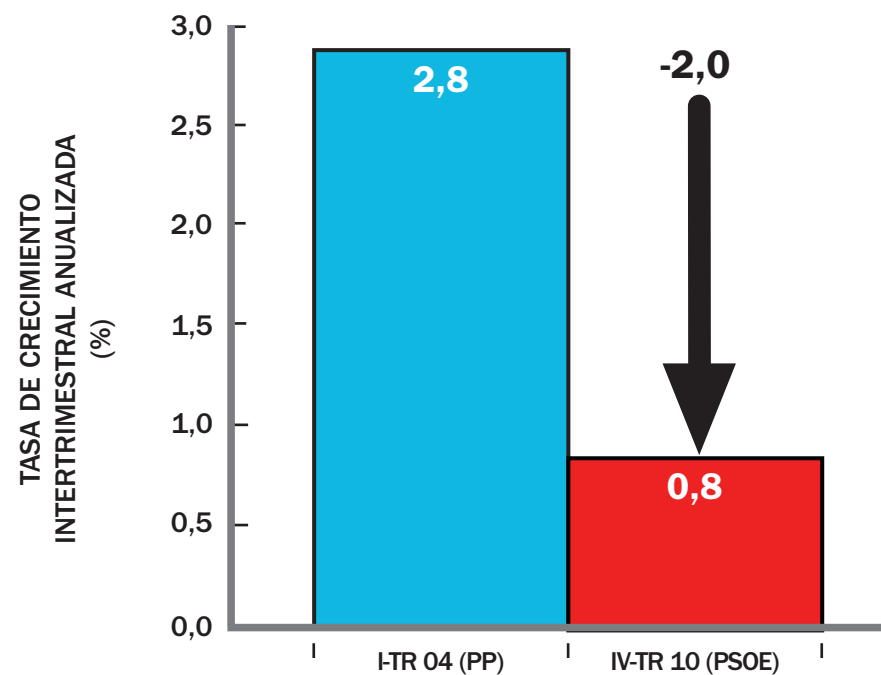
FUENTE: MTI

•3 NÚMERO DE HOGARES CON TODOS SUS INTEGRANTES EN PARO



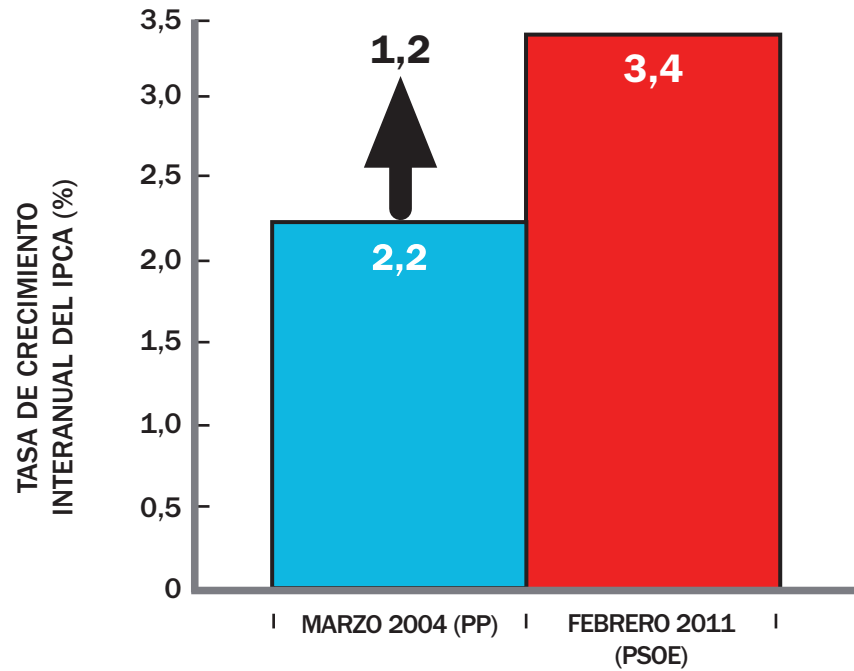
FUENTE: EPA, INE

•4 CRECIMIENTO ECONÓMICO



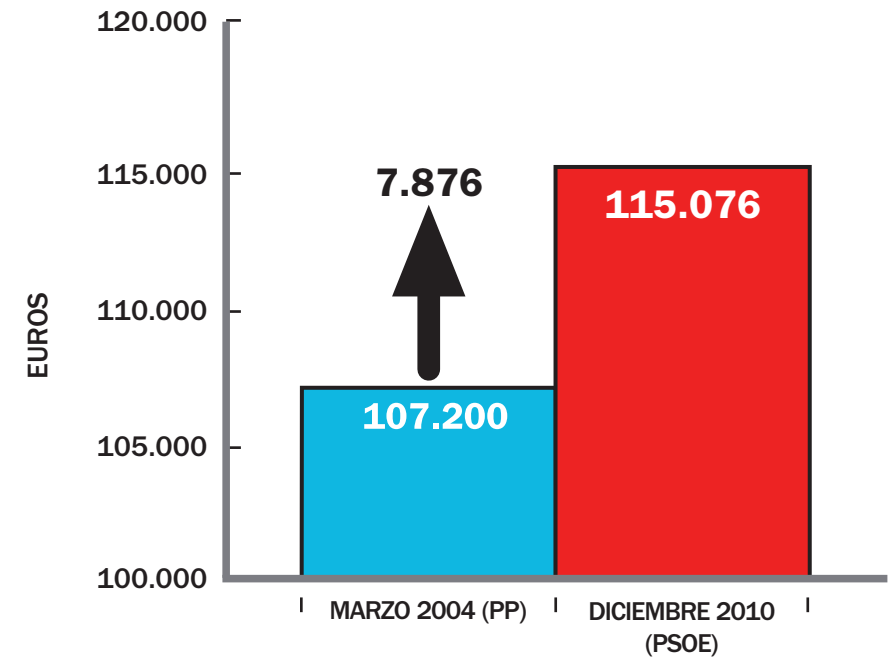
FUENTE: INE

•5 INFLACIÓN



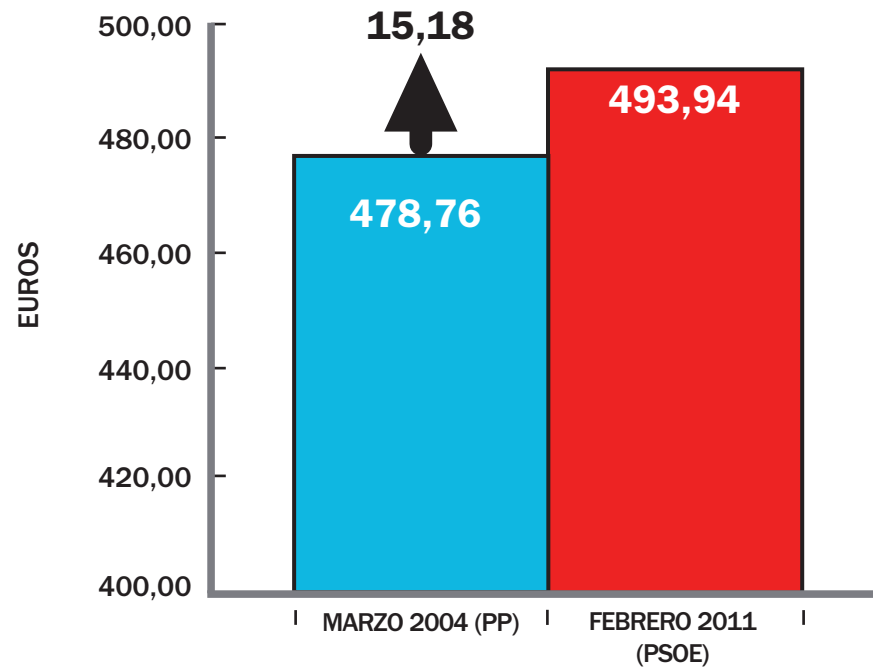
FUENTE: INE

•6 IMPORTE DE LA HIPOTECA MEDIA SOBRE VIVIENDA



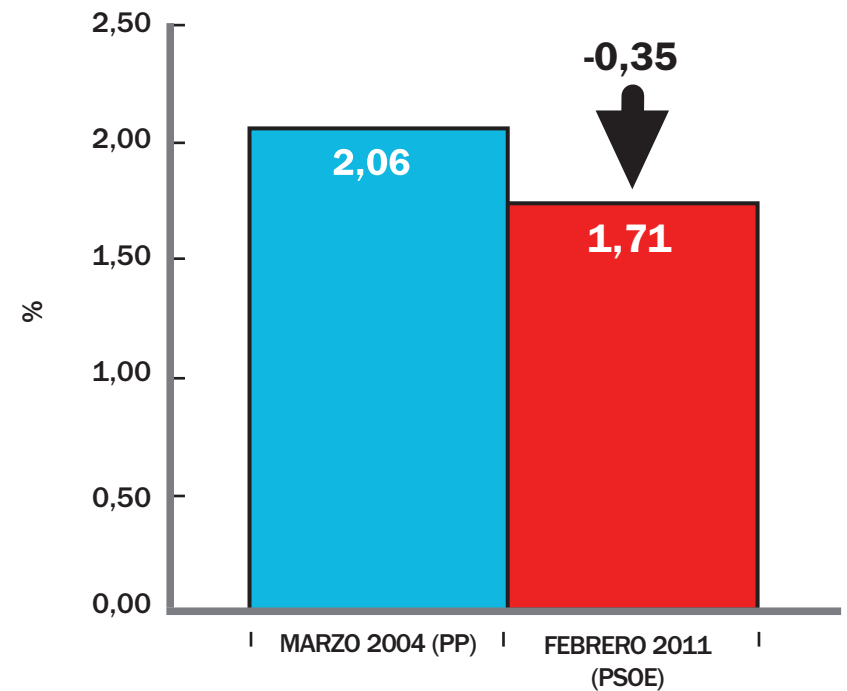
FUENTE: INE

• 7 CUOTA HIPOTECARIA MEDIA MENSUAL
(HIPOTECA A 25 AÑOS A EURIBOR + 0,40)



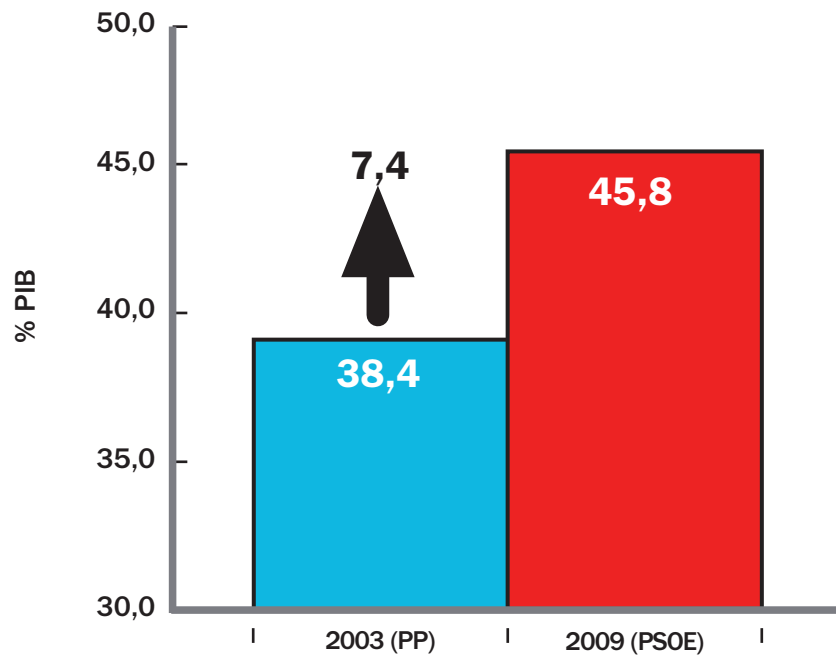
FUENTE: Elaboración propia desde datos INE y BE

• 8 EURIBOR HIPOTECARIO



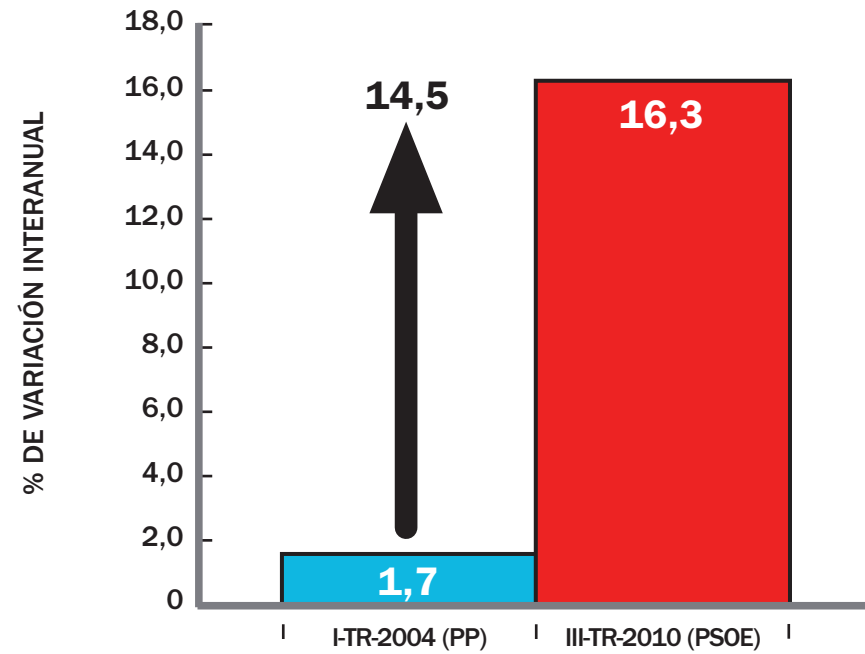
FUENTE: BE

•9 GASTO PÚBLICO



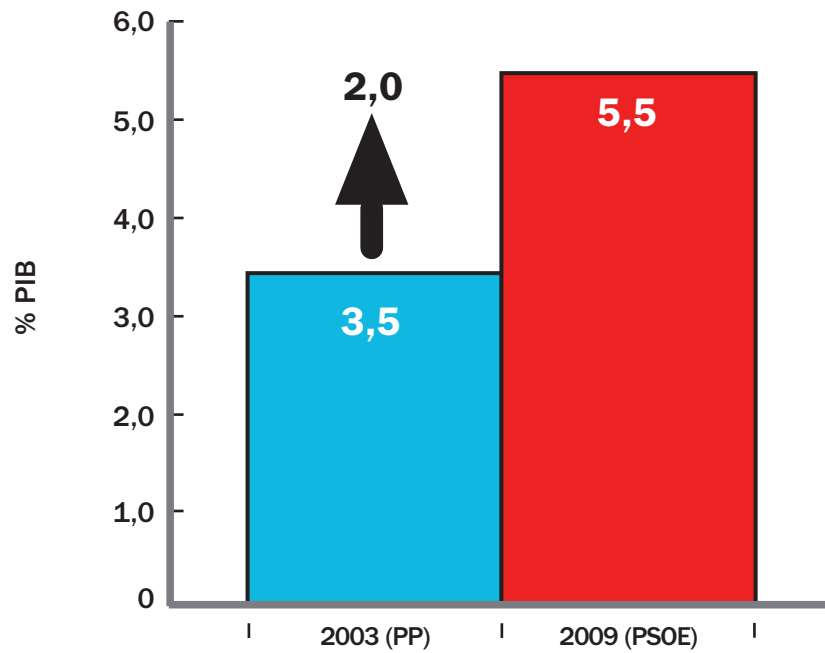
FUENTE: EUROSTAT

•10 DEUDA PÚBLICA



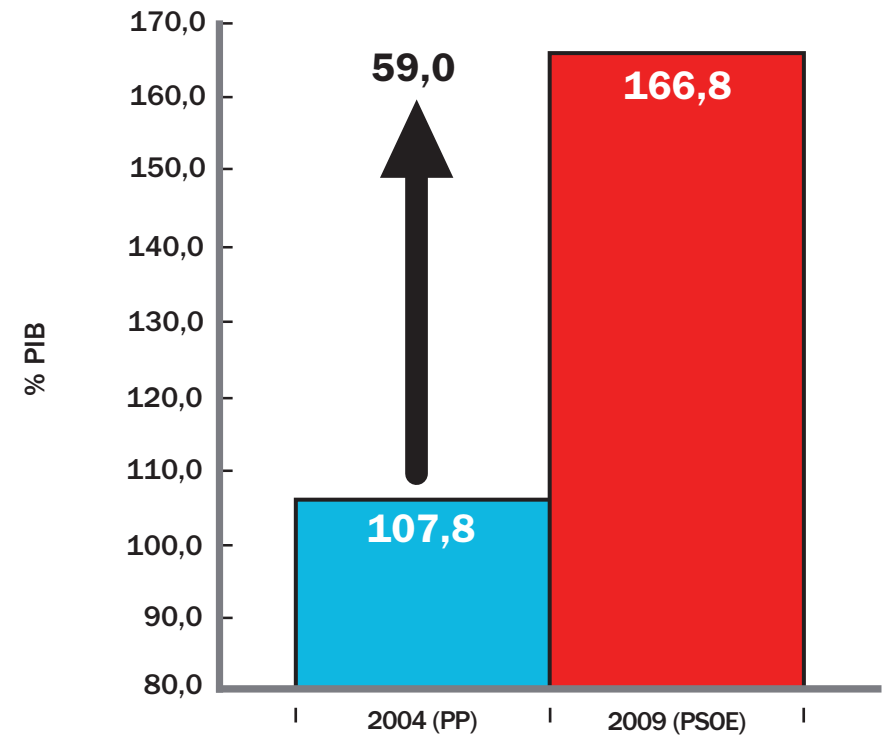
FUENTE: EUROSTAT

•11 DÉFICIT POR CUENTA CORRIENTE



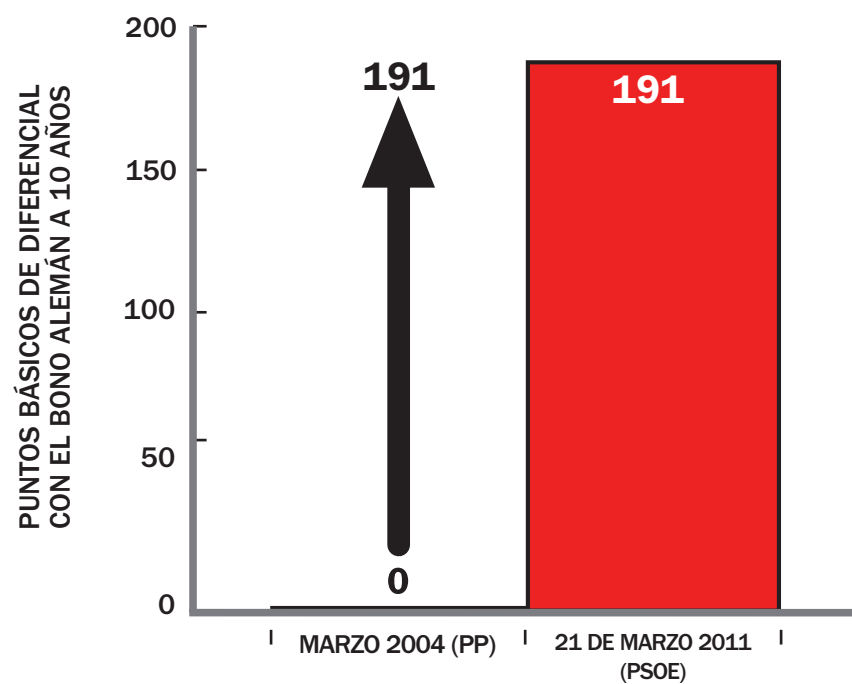
FUENTE: BE

•12 DEUDA EXTERNA



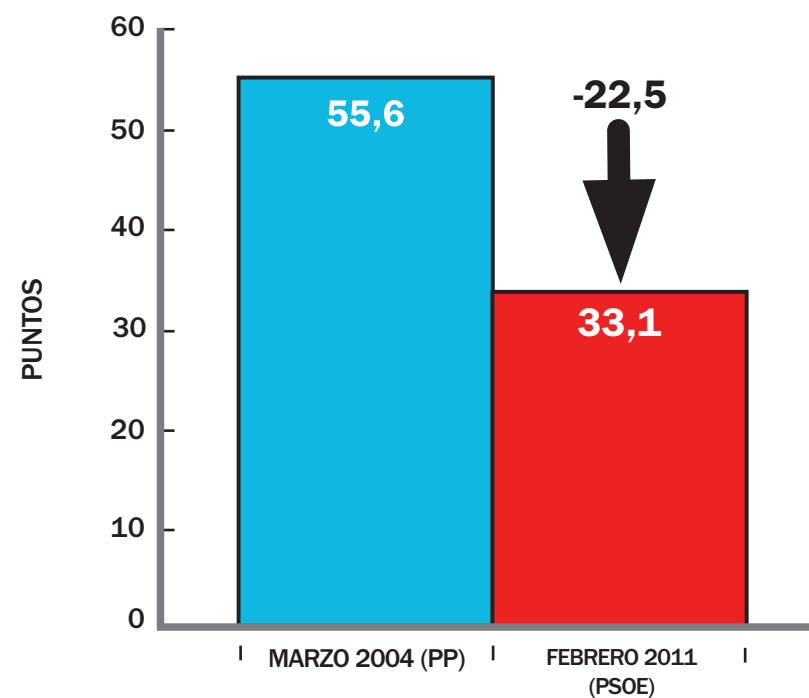
FUENTE: BE

•13 PRIMA DE RIESGO



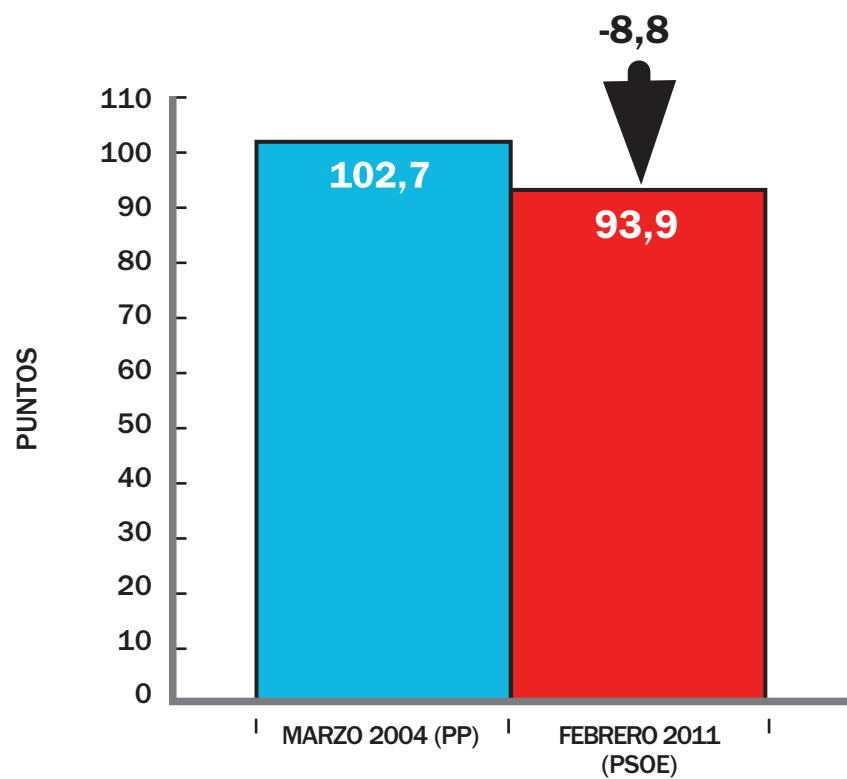
FUENTE: FT

•14 INDICADOR DE CONFIANZA ECONÓMICA



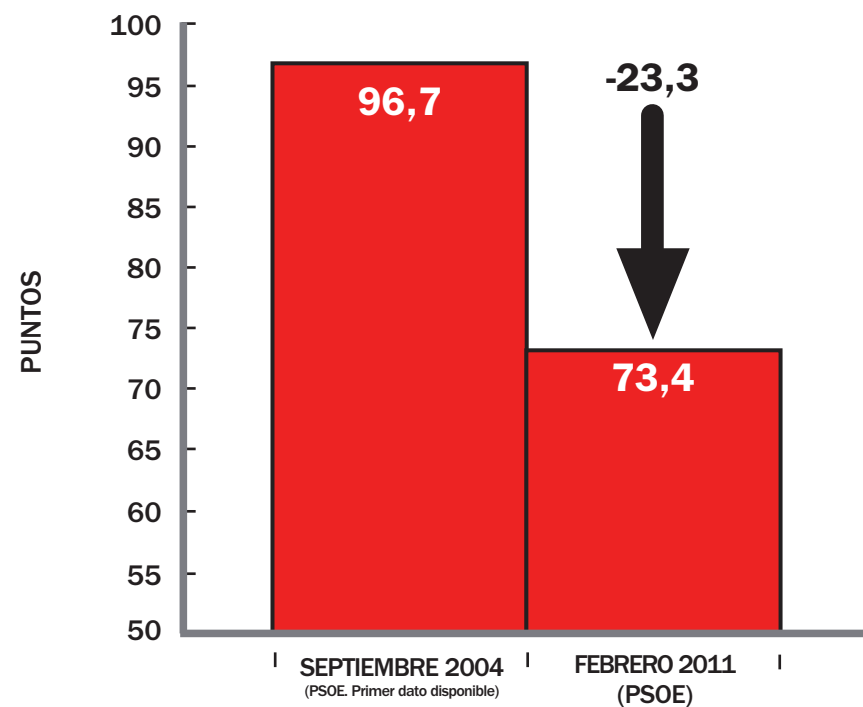
FUENTE: CIS

•15 ÍNDICE DE SENTIMIENTO ECONÓMICO



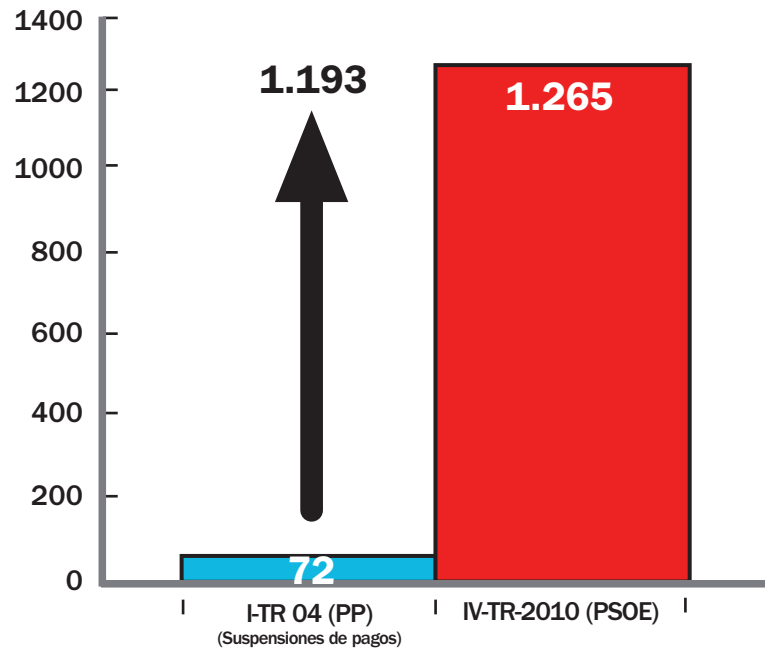
FUENTE: EUROSTAT

•16 ÍNDICE DE CONFIANZA DEL CONSUMIDOR



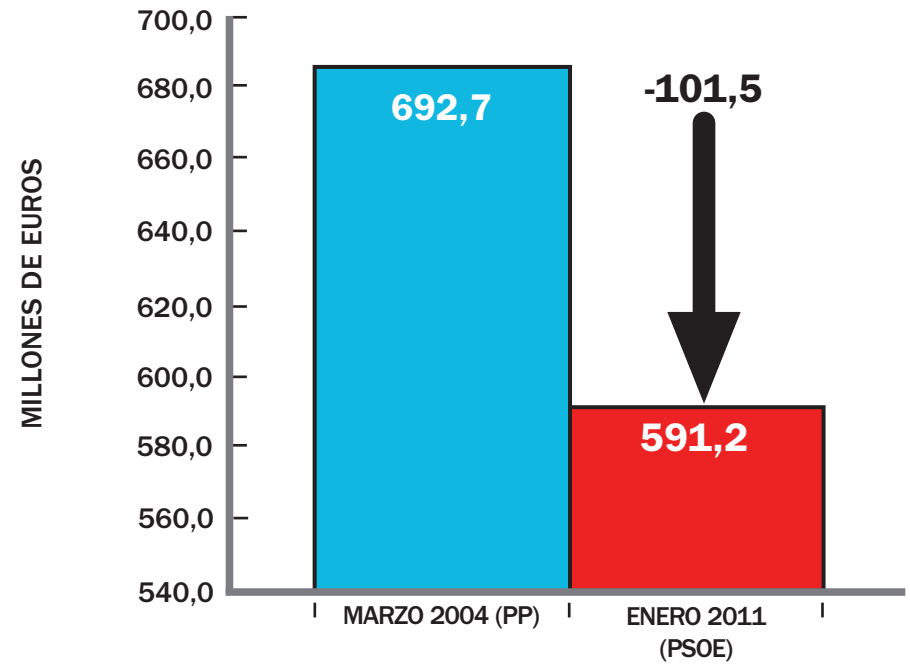
FUENTE: ICO

•17 NÚMERO DE EMPRESAS CONCURSADAS



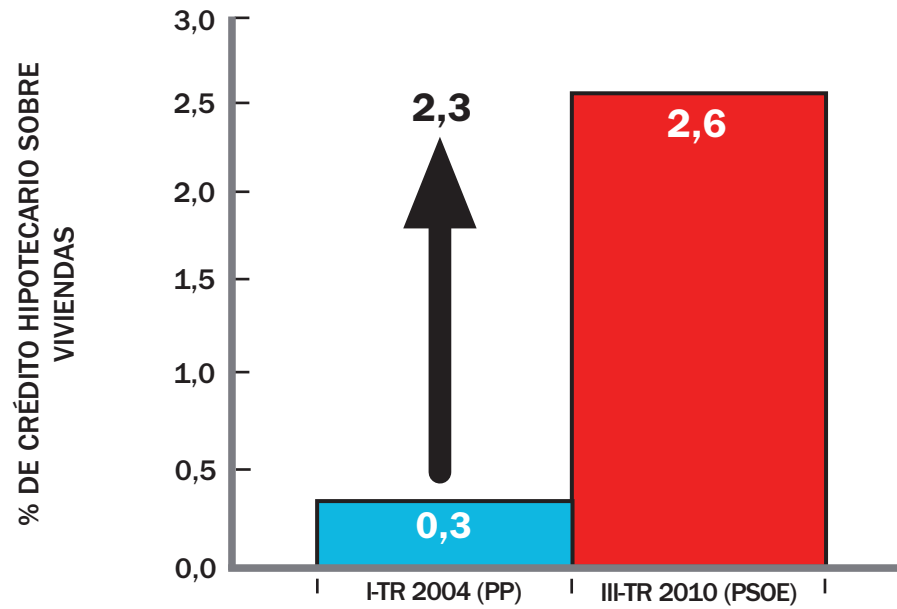
FUENTE: INE

•18 IMPORTE DE LOS EFECTOS IMPAGADOS



FUENTE: INE

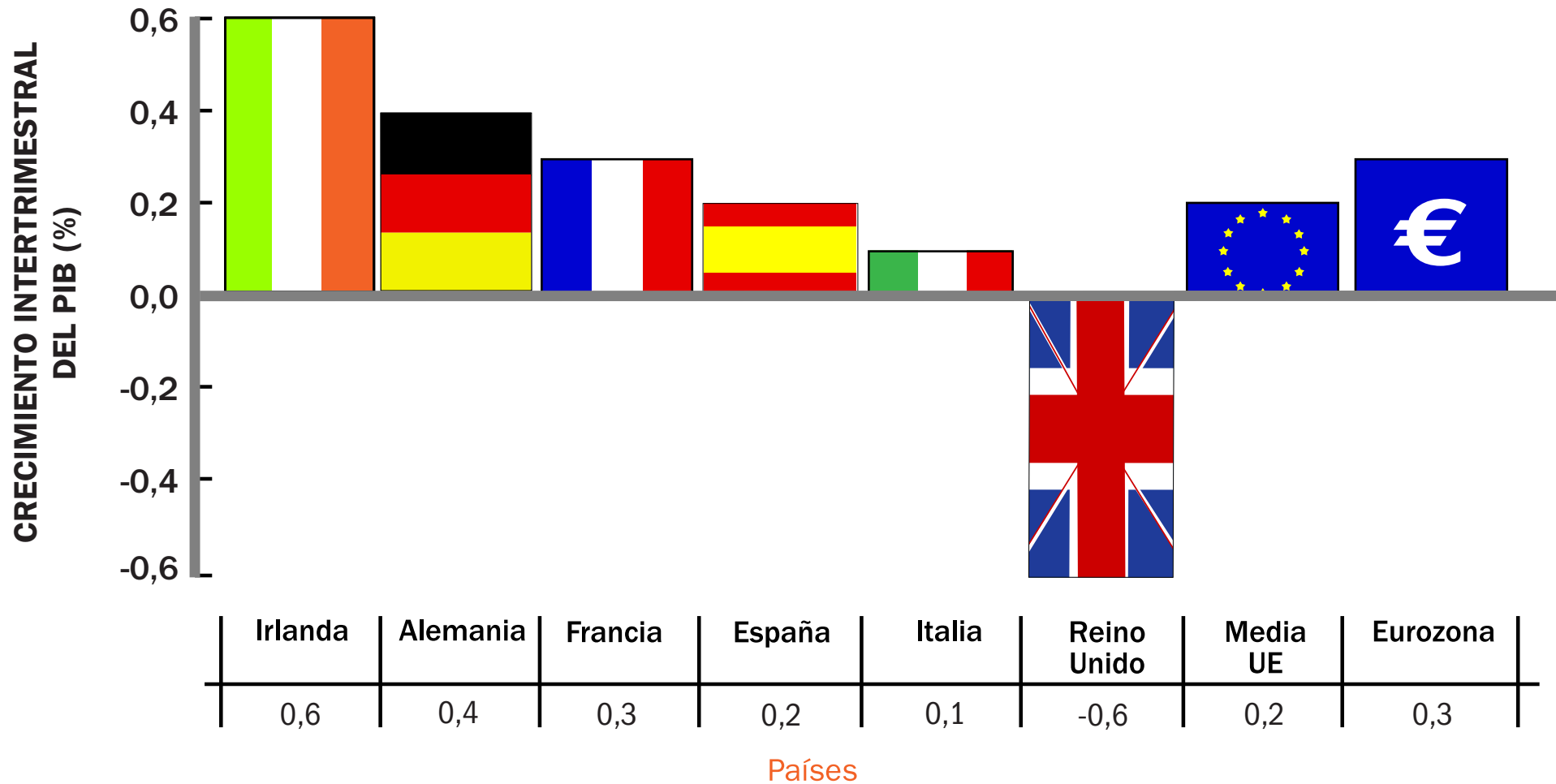
•19 CRÉDITO HIPOTECARIO DUDOSO SOBRE VIVIENDAS



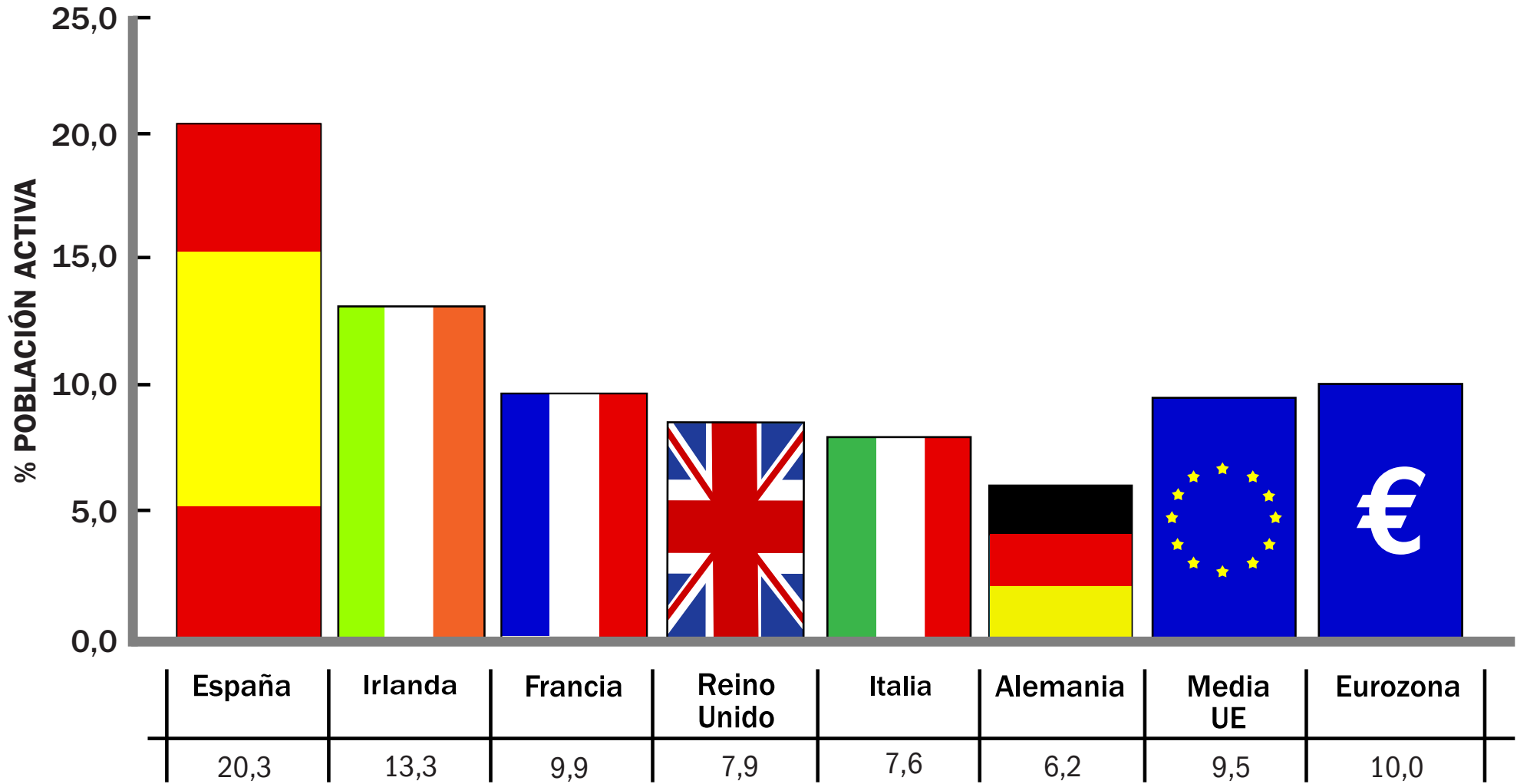
FUENTE: BE

**SÍNTESIS DE INDICADORES
COMPARACIÓN CON EUROPA**
Actualización a 22 de Marzo de 2011

•1 TASA TRIMESTRAL DE CRECIMIENTO ECONÓMICO



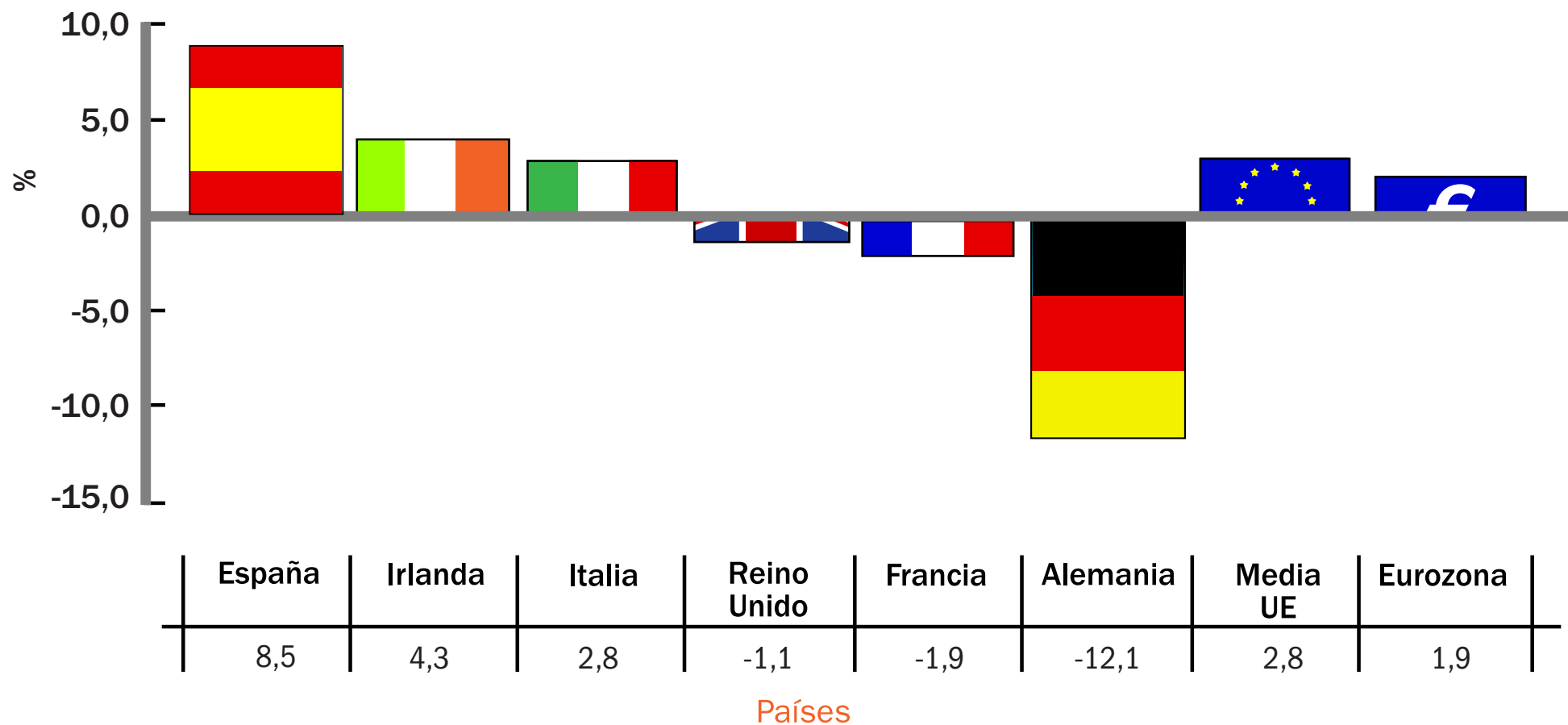
• 2 TASA DE PARO



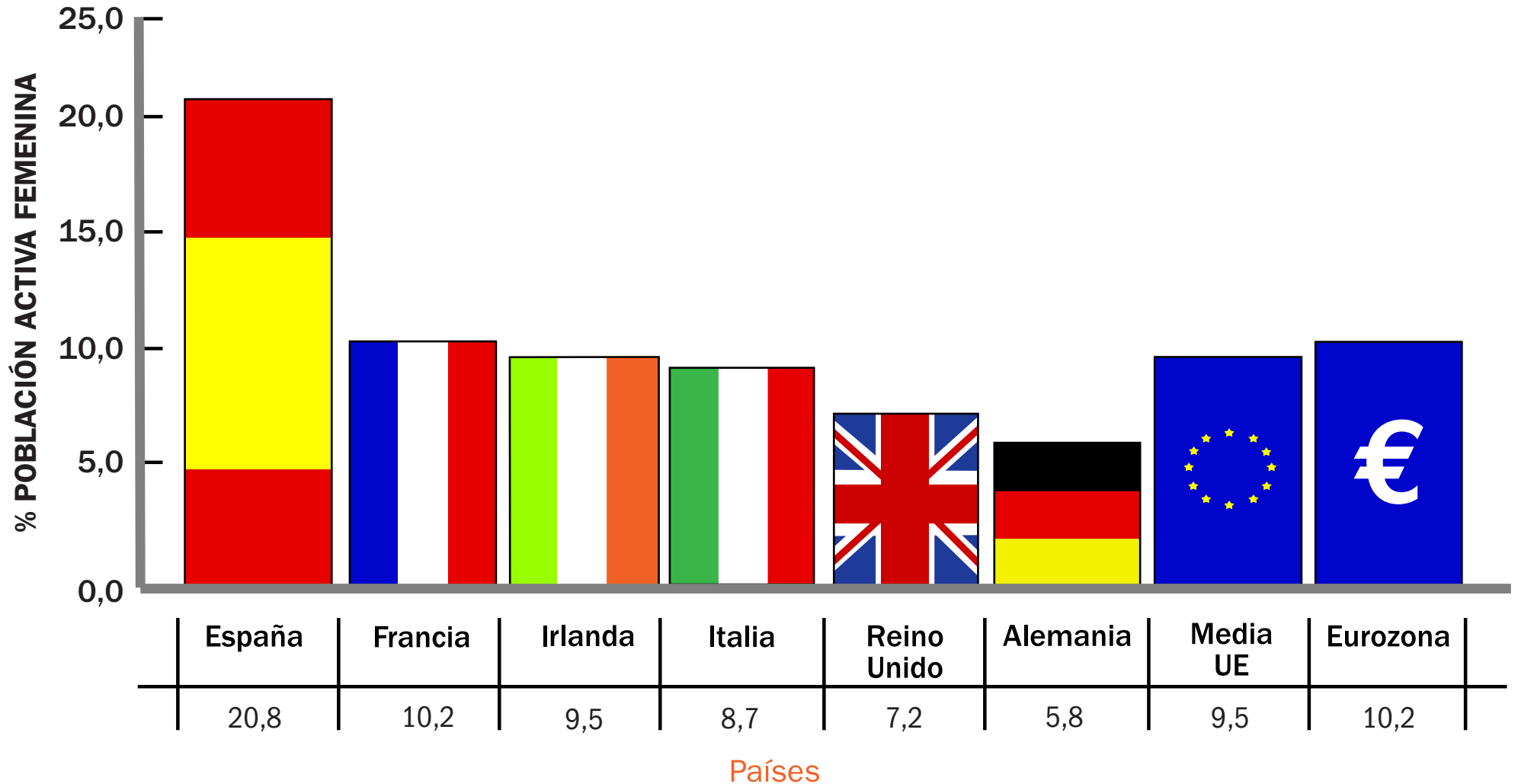
Países

FUENTE: EUROSTAT (IVT 2010)
PARA ITALIA Y REINO UNIDO (IIIT 2010)

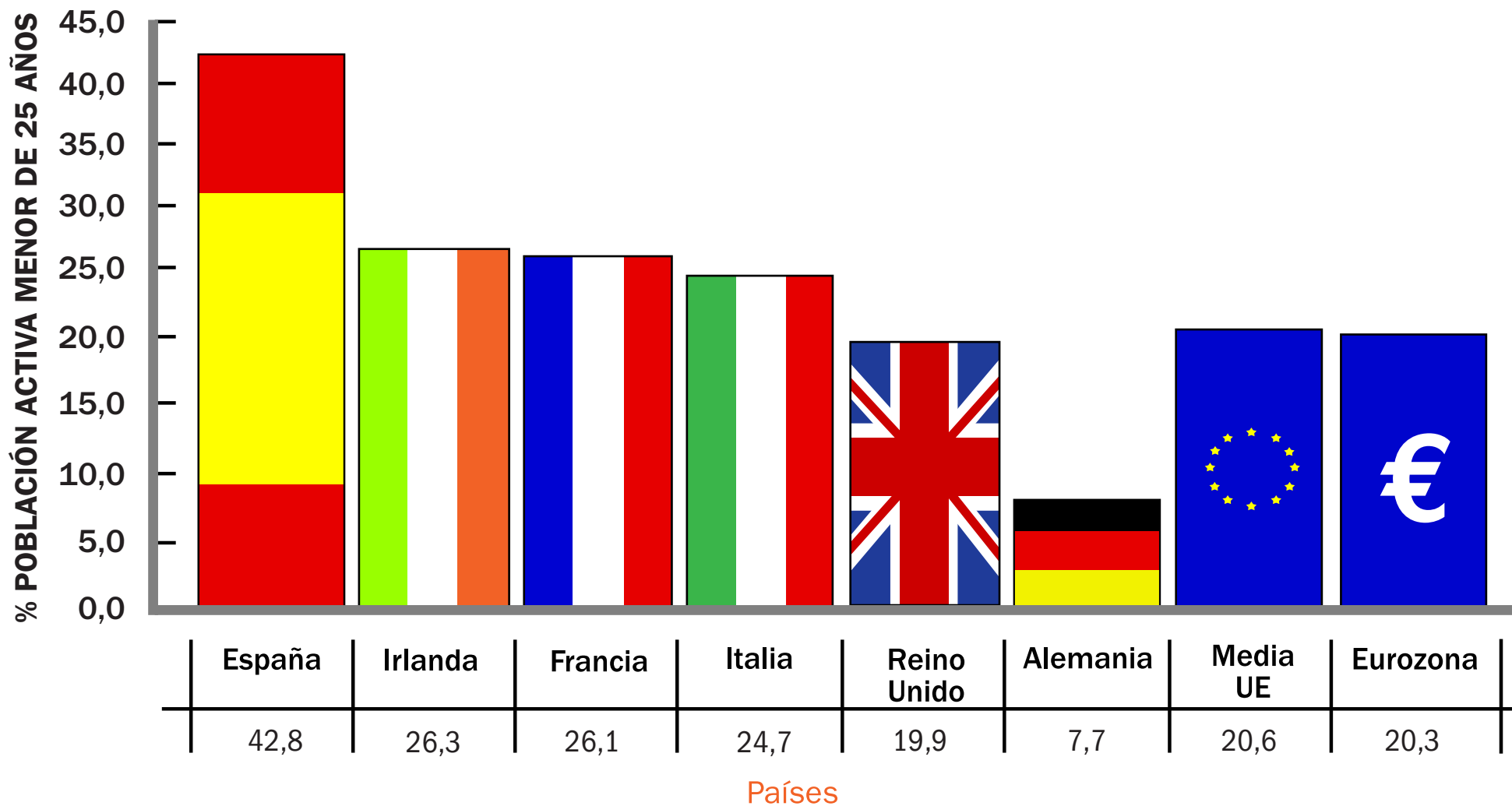
• 3 TASA DE CRECIMIENTO INTERANUAL DEL NÚMERO DE PARADOS



• 4 TASA DE PARO FEMENINO

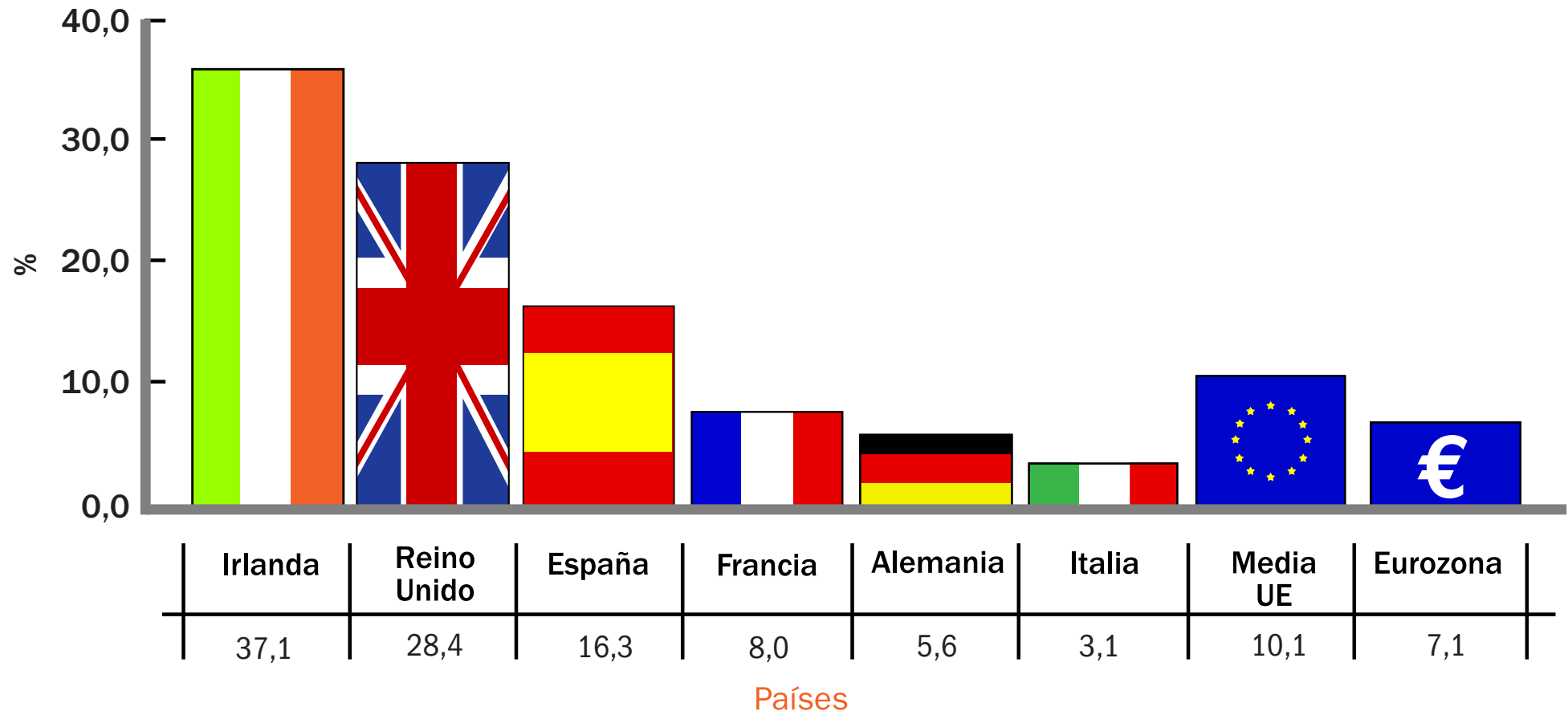


• 5 TASA DE PARO JUVENIL

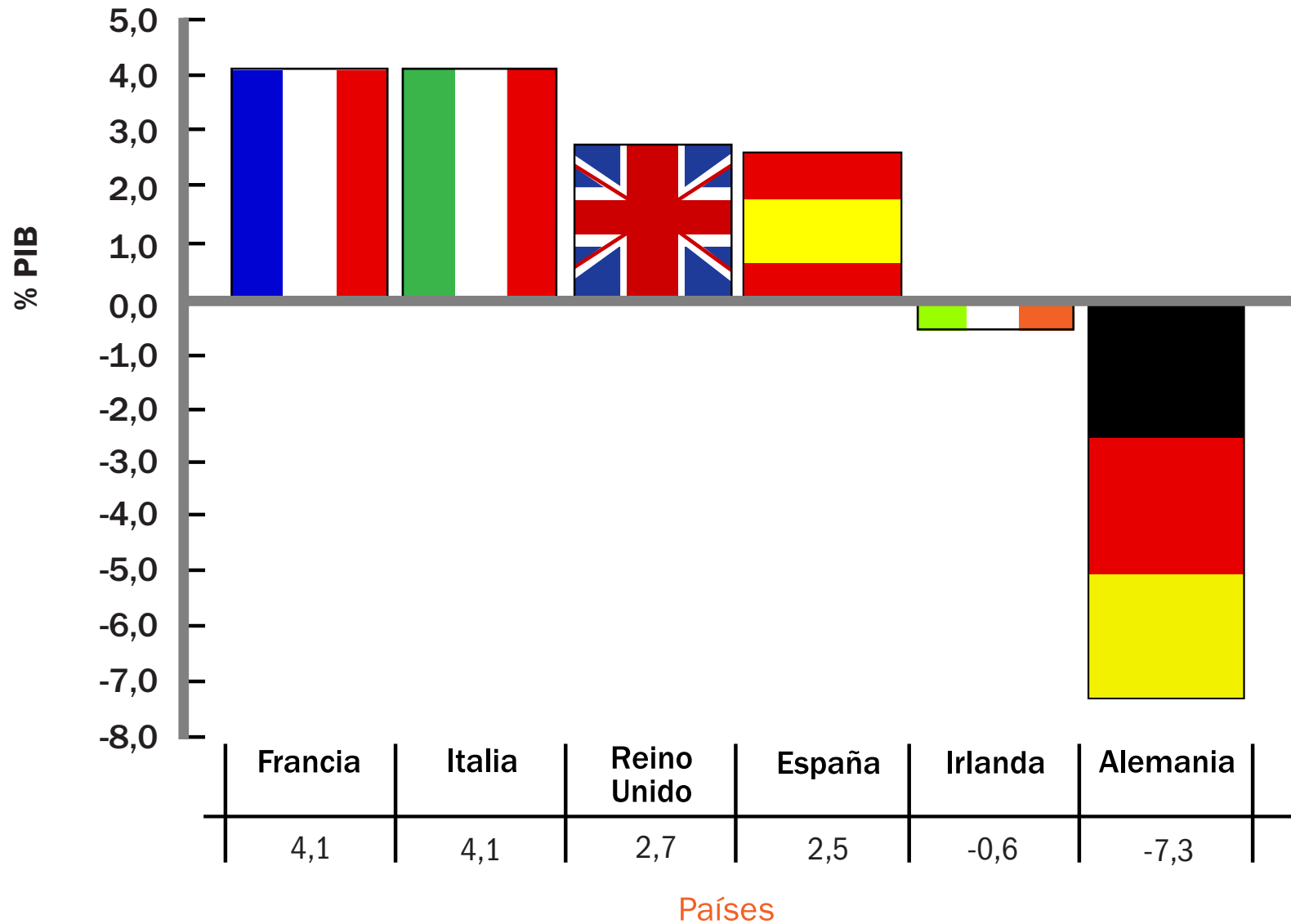


FUENTE: EUROSTAT (IVT 2010)
PARA ITALIA Y REINO UNIDO (IIIT 2010)

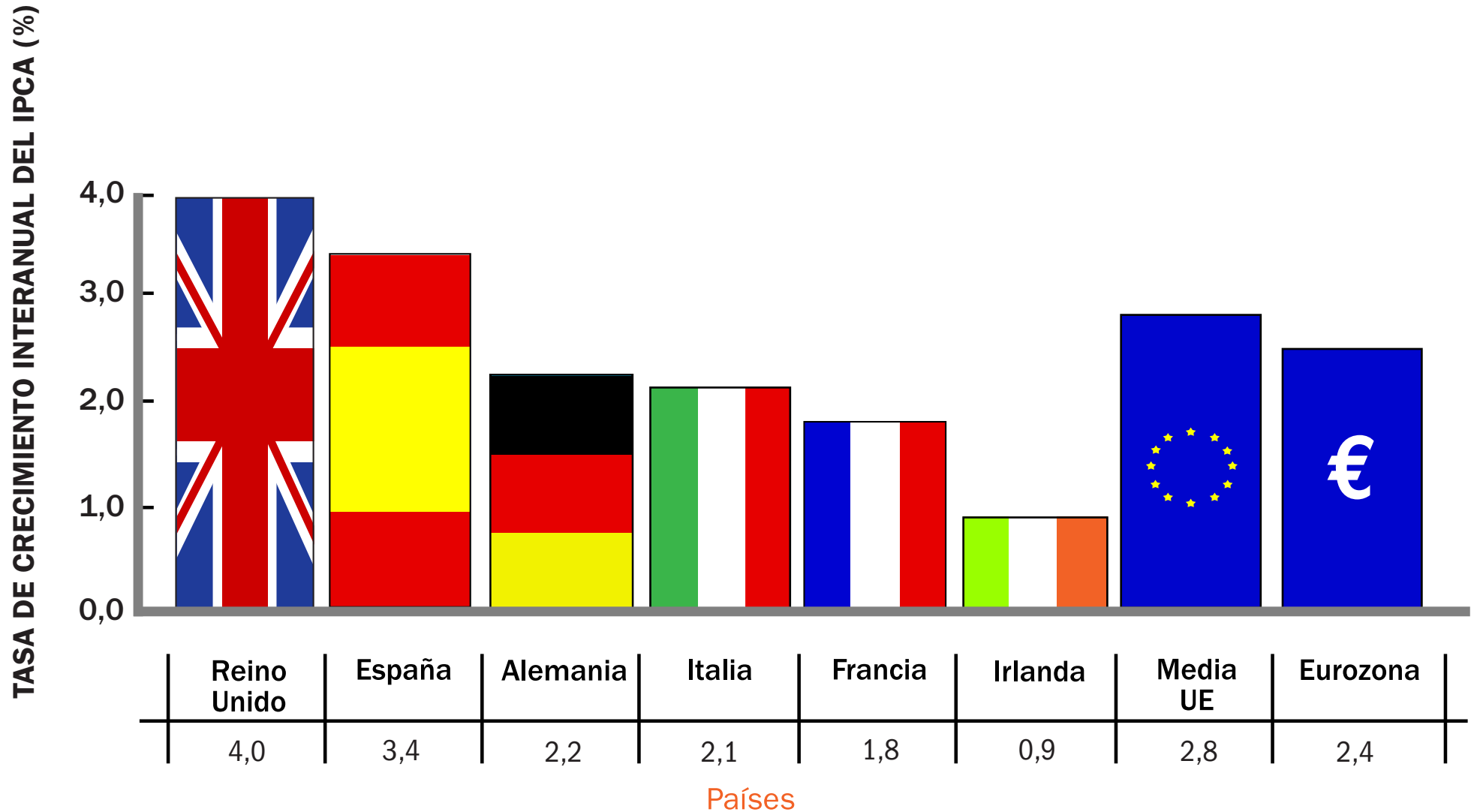
•6 VARIACIÓN INTERANUAL DE LA DEUDA PÚBLICA



• 7 NECESIDAD DE FINANCIACIÓN EXTERIOR



• 8 TASA DE INFLACIÓN



FUENTE: EUROSTAT (FEBRERO 2011)
DATOS DE LA UE, DE LA EUROZONA Y FRANCIA PROVISIONALES
DATOS REINO UNIDO (ENERO 2011)

INDICADORES • COMPARACIÓN CON EUROPA

PAÍS	1-TASA TRIMESTRAL DE CRECIMIENTO ECONÓMICO (%)	Fecha datos	Fuente
Irlanda	0,6	III-T 2010	Eurostat
Alemania	0,4	IV-T 2010	
Francia	0,3	IV-T 2010	
España	0,2	IV-T 2010	
Italia	0,1	IV-T 2010	
Reino Unido	-0,6	IV-T 2010	
Media UE	0,2	IV-T 2010	
Eurozona	0,3	IV-T 2010	

PAÍS	2-TASA DE PARO (%)	Fecha datos	Fuente
España	20,3	IV-T 2010	Eurostat
Irlanda	13,3	IV-T 2010	
Francia	9,9	IV-T 2010	
Reino Unido	7,9	III-T 2010	
Italia	7,6	III-T 2010	
Alemania	6,2	IV-T 2010	
Media UE	9,5	IV-T 2010	
Eurozona	10,0	IV-T 2010	

INDICADORES • COMPARACIÓN CON EUROPA

PAÍS	3-CRECIMIENTO INTERANUAL N° PARADOS (%)	Fecha datos	Fuente
España	8,5	IV-T 2009–IV-T 2010	Eurostat
Irlanda	4,3	IV-T 2009–IV-T 2010	
Italia	2,8	III-T 2009–III-T 2010	
Reino Unido	-1,1	III-T 2009–III-T 2010	
Francia	-1,9	IV-T 2009–IV-T 2010	
Alemania	-12,1	IV-T 2009–IV-T 2010	
Media UE	2,8	IV-T 2009–IV-T 2010	
Eurozona	1,9	IV-T 2009–IV-T 2010	

PAÍS	4-TASA DE PARO FEMENINO (%)	Fecha datos	Fuente
España	20,8	IV-T 2010	Eurostat
Francia	10,2	IV-T 2010	
Irlanda	9,5	IV-T 2010	
Italia	8,7	III-T 2010	
Reino Unido	7,2	III-T 2010	
Alemania	5,8	IV-T 2010	
Media UE	9,5	IV-T 2010	
Eurozona	10,2	IV-T 2010	

INDICADORES • COMPARACIÓN CON EUROPA

PAÍS	5-TASA DE PARO JUVENIL (%)	Fecha datos	Fuente
España	42,8	IV-T 2010	Eurostat
Irlanda	26,3	IV-T 2010	
Francia	26,1	IV-T 2010	
Italia	24,7	III-T 2010	
Reino Unido	19,9	III-T 2010	
Alemania	7,7	IV-T 2010	
Media UE	20,6	IV-T 2010	
Eurozona	20,3	IV-T 2010	

PAÍS	6-VARIACIÓN INTERANUAL DE LA DEUDA PÚBLICA	Fecha datos	Fuente
Irlanda	37,1	III-T 2009–III-T 2010	Eurostat
Reino Unido	28,4	III-T 2009–III-T 2010	
España	16,3	III-T 2009–III-T 2010	
Francia	8,0	III-T 2009–III-T 2010	
Alemania	5,6	III-T 2009–III-T 2010	
Italia	3,1	III-T 2009–III-T 2010	
Media UE	10,1	III-T 2009–III-T 2010	
Eurozona	7,1	III-T 2009–III-T 2010	

INDICADORES • COMPARACIÓN CON EUROPA

PAÍS	7-NECESIDAD DE FINANCIACIÓN EXTERIOR (% PIB)	Fecha datos	Fuente
Francia	4,1	III-T 2010	Eurostat
Italia	4,1	IV-T 2010	
Reino Unido	2,7	III-T 2010	
España	2,5	IV-T 2010	
Irlanda	-0,6	III-T 2010	
Alemania	-7,3	IV-T 2010	

PAÍS	8-TASA DE INFLACIÓN	Fecha datos	Fuente
Reino Unido	4,0	Enero-2011	Eurostat
España	3,4	Febrero-2011	
Alemania	2,2	Febrero-2011	
Italia	2,1	Febrero-2011	
Francia	1,8	Febrero-2011	
Irlanda	0,9	Febrero-2011	
Media UE	2,8	Febrero-2011	
Eurozona	2,4	Febrero-2011	

indicadores



fundación para el análisis y los estudios sociales

